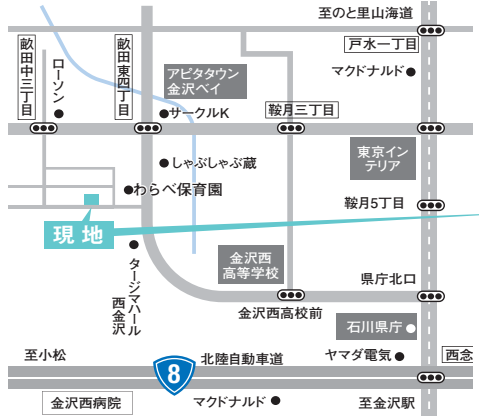


洗練された上質なデザインと家事動線を考えた最新モデルハウス。

金沢畝田東モデルハウス内見会

金沢市畝田東
 大徳小学校 大徳中学校
 保育園そば アビタベイ近く

日曜日は常時ご覧になれます。開催時間／10:00～17:00
 平日にご覧になりたい方はお問合せ下さい。



モデルハウス展示場 **金沢畝田東土地** **予約**

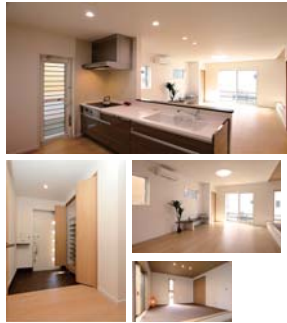
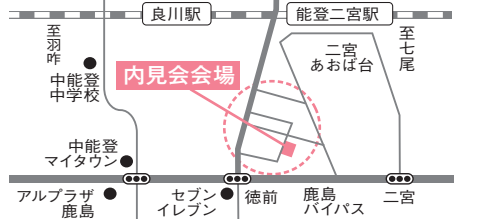
●所在地／金沢市畝田東4丁目1182-4 ●所在地備考／まちづくり基本協定、金沢西部第二地区計画 ●用途地域／第2種中高層住居専用 ●地目／宅地 ●現況／更地 ●総区画数／1区画 ●建ぺい率／60% ●容積率／200% ●道路／前面道路6.0m ●最寄り交通機関／金沢西高校前バス停・徒歩約7分 ●最寄り施設／わらべ保育園すぐそば・アビタベイ約800m ●取引形態／売主 アーク建設株式会社

●建築条件付宅地 (建築条件付宅地とは：この土地は、土地売買契約後3か月以内に当社と住宅の建築請負契約を締結していただくことを条件として販売します。土地売買契約後、3か月以内にこの請負契約が成立しない場合には、土地売買契約は白紙となり、当社は土地代金の金額を速やかに無条件で返還します。) ●チラシ有効期限／平成30年9月末

中能登町徳前 分譲住宅

中能登町徳前
 コンビニ近く 駅近く

日曜日は常時ご覧になれます。開催時間／10:00～17:00
 平日にご覧になりたい方はお問合せ下さい。



販売価格 (土地+建物)
22,980,000円 税込
 土地面積198.35㎡ (60坪) 土地には消費税は含みません。

●1階／67.00㎡(20.26)2階／61.00㎡(18.45坪) ●延床面積／128.00㎡(38.71坪) ●施工床面積／130.00㎡(39.32坪) ●建築面積／69.00㎡(20.87坪) ●所在地／鹿島郡中能登町徳前ふ25番13 ●都市計画区域外 ●地目／宅地 ●建ぺい率・容積率／制限なし ●道路形態／町道 ●電気／北陸電力 ●排水／合併浄化槽 ●鹿島小学校・中能登中学校 ●最寄り交通機関／能登二宮駅まで徒歩約10分 ●コンビニ徒歩1分 ●売主／アーク建設(株) ●有効期限／平成30年9月末日 ※外構画像はイメージです

自社土地情報

他にも多数をご用意しております。
 ■七尾・中能登エリア ■羽咋エリア ■能登エリア

七尾市津向町 3,674,000円

216.94㎡ (65.63坪) 表示価格は施設負担金込です
 ●用途地域／無指定 ●地目／宅地 ●建ぺい率／60% ●容積率／200% ●最寄り交通／山の寺バス停徒歩約7.5分 ●小丸山小学校 ●七尾中学校 ●取引形態／売主 (建築条件付)

七尾市小丸山台1丁目 6,504,600円

187.98㎡ (56.86坪) 表示価格は施設負担金込です
 ●用途地域／第1種低層住居専用地域 ●地目／田 ●建ぺい率／50% ●容積率／100% ●最寄り交通／小丸山台1丁目バス停徒歩約1分 ●小丸山小学校 ●七尾中学校 ●取引形態／売主 (建築条件付)

七尾市山王町 4,950,000円

203.64㎡ (61.60坪) 表示価格は施設負担金込です
 ●用途地域／第1種低層住居専用地域 ●地目／宅地 ●建ぺい率／60% ●容積率／200% ●最寄り交通／七尾駅徒歩10分 ●山王小学校 ●東部中学校 ●取引形態／売主 (建築条件付)

鹿島郡中能登町徳前 3,276,000円

212.91㎡ (64.40坪) 表示価格は施設負担金込です
 ●用途地域／指定なし ●地目／宅地 ●建ぺい率・容積率／制限なし ●最寄り交通／能登二宮駅 徒歩約10分 ●鹿島小学校・中能登中学校 ●取引形態／売主 (建築条件付)

鹿島郡中能登町徳前 4,000,000円

324.68㎡ (98.21坪) 表示価格は施設負担金込です
 ●用途地域／指定なし ●地目／宅地 ●建ぺい率・容積率／制限なし ●最寄り交通／能登二宮駅 車約5分 ●鳥屋小学校・中能登中学校 ●取引形態／売主 (建築条件付)

羽咋市千里浜町 5,180,000円

236.45㎡ (71.52坪) 表示価格は施設負担金込です
 ●用途地域／工業地域 ●地目／宅地 ●建ぺい率／60% ●容積率／200% ●最寄り交通／羽咋中央バス停徒歩約6分、羽咋駅徒歩約20分 ●羽咋小学校 ●羽咋中学校 ●取引形態／売主 (建築条件付)

羽咋市太田町 3,408,500円

181.72㎡ (54.97坪) 表示価格は施設負担金込です
 ●用途地域／指定なし ●地目／宅地 ●建ぺい率／60% ●容積率／200% ●最寄り交通／太田町バス停徒歩約1分 ●瑞穂小学校 ●羽咋中学校 ●取引形態／売主 (建築条件付)

羽咋郡志賀町高浜町 2,950,000円

165.40㎡ (50.03坪) 表示価格は施設負担金込です
 ●用途地域／指定なし ●地目／宅地 ●建ぺい率／70% ●容積率／200% ●最寄り交通／ほまなす団地前バス停徒歩約4分 ●志賀小学校 ●志賀中学校 ●取引形態／売主 (建築条件付)

羽咋郡宝達志水町荻島 3,344,000円

180.01㎡ (54.45坪) 表示価格は施設負担金込です
 ●用途地域／都市計画区域外 ●地目／宅地 ●最寄り交通／JR七尾線敷波駅徒歩約10分 ●最寄り施設／松沼医院徒歩約8分 ●樋川小学校 ●宝達中学校 ●取引形態／売主 (建築条件付)

鳳珠郡穴水町 4,689,000円

228.00㎡ (68.97坪) 表示価格は施設負担金込です
 ●用途地域／第2種中高層住居 ●地目／田 (農地転用許可済) ●建ぺい率／60% ●容積率／200% ●最寄り交通／のと鉄道穴水駅徒歩約9分 ●穴水小学校 ●穴水中学校 ●取引形態／売主 (建築条件付)

能登町五郎左工門 4,390,000円

345.82㎡ (104.61坪) 表示価格は施設負担金込です
 ●用途地域／指定なし ●地目／宅地 ●建ぺい率・容積率／制限なし ●最寄り交通／寺分バス停徒歩約5分 ●柳田小学校 ●柳田中学校 ●取引形態／売主 (建築条件付)

●建築条件付宅地 (建築条件付宅地とは：この土地は、土地売買契約後3か月以内に当社と住宅の建築請負契約を締結していただくことを条件として販売します。土地売買契約後、3か月以内にこの請負契約が成立しない場合には、土地売買契約は白紙となり、当社は土地代金の金額を速やかに無条件で返還します。) ●広告有効期限／平成30年9月末日