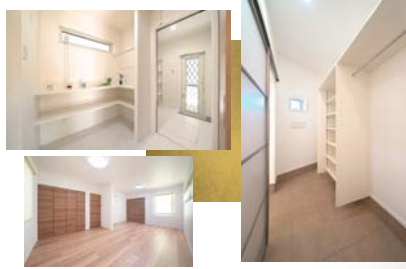
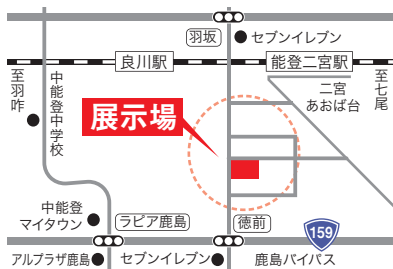


中能登町徳前 NAKANOTOMACHI - TOKUZEN

モデルハウス内見会開催中

毎週日曜日は常時ご覧いただけます。平日にご覧になりたい方はご連絡ください。



キッチンから洗面脱衣場などのサニタリースペースは、奥様の家事負担を極力軽減した家事動線に。2Fは将来2部屋にセパレートできる子供部屋。



吹き抜けが気持ちよいリビング

The ARK STYLE

Produced by ARK

中能登町徳前セットプラン

洗練された上質なデザインと家事動線を考えた住まい。



- 1階面積 / 60.50㎡ (18.30坪)
- 2階面積 / 51.50㎡ (15.57坪)
- 延床面積 / 112.00㎡ (33.87坪)
- 施工床面積 / 114.50㎡ (34.63坪)

- 豊富な自然
- 公園近く
- 静かな環境
- 小学校近く



13号地

13号地プラン例 **スーパー近く** **コンビニ近く**
 土地+建物 **21,100,000円** 税込
 4LDK
 外構は別途工事となります。

中能登町徳前「第4期」分譲中!

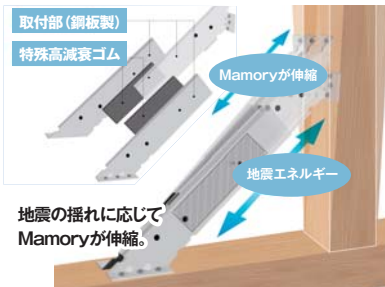
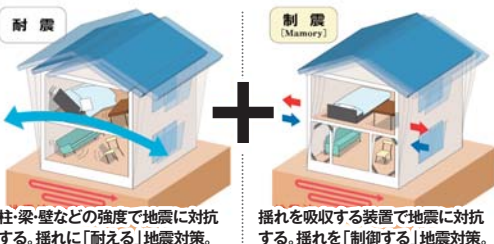
徳前分譲地 物件概要 ●所在地 / 鹿島郡中能登町徳前ふ部地内 ●都市計画区画外 ●地目 / 宅地 ●建ぺい率・容積率 / 制限なし ●道路形態 / 町道 ●電気 / 北陸電力 ●排水 / 合併浄化槽 ●鹿島小学校 ●中能登中学校 ●最寄交通機関 / 能登二宮駅まで徒歩約10分 ●コンビニ徒歩1分 ●売主 / アーク建設㈱ ●開発番号 / 中企第329号 ●建築条件付 ●広告有効期限 / 令和元年8月末日

耐震+制震 MAMORYが提案

する新しい地震対策。

当社標準仕様

「制震」で、住まいの安心・安全をさらにプラス。



実験にて効果を実証

京都大学防災研究所において、実大振動台実験を行いました。熊本地震前震級の地震波と本震級の地震波を2回加えても、Mamoryを装着した試験体は倒壊しないことを実証しました。

高い設計自由度

構造用面材および筋交いとの併設が可能。それによって住宅のデザインや間取りなど、設計の自由度を損うことなく設置ができます。

石川県知事登録(8)第2361号 社団法人全国宅地建物取引業 保証協会石川本部 北陸不動産公正取引協議会加盟

ARK建設株式会社
www.ark-kk.com info@ark-kk.com

0120-52-3042

営業&工事アシスタント募集!
正社員 詳しくはお問い合わせ下さい。

その他不動産情報 アーク建設のHP

