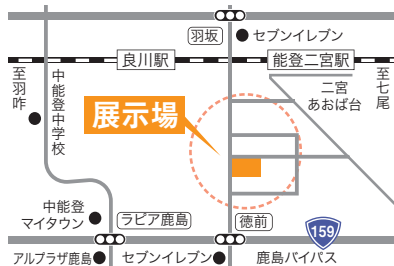


中能登町徳前 モデルハウス内見会開催中

毎週日曜日は常時ご覧いただけます。平日にご覧になりたい方はご連絡ください。



1Fのリビングの上部は開放感のある吹き抜け天井。明るい彩光がふんだんに入ります。奥様のメインステージである対面キッチンからは、畳コーナーが一望でき、いつでもお子様がつくりだり遊んだりする光景がご覧いただけます。



鳳珠郡穴水町セットプラン

鳳珠郡穴水町



- Second Floor
- 1階面積 / 70.62㎡ (21.36坪)
 - 2階面積 / 54.00㎡ (16.33坪)
 - 延床面積 / 124.62㎡ (37.69坪)
 - 施工床面積 / 126.99㎡ (38.41坪)
 - 建築面積 / 73.00㎡ (22.08坪)



※外構画像はイメージです

セットプラン例 静かな環境 中学校近く 穴水総合病院まで車で約4分
 土地+建物 **24,660,000円**税 外構は別途工事となります。

- 所在地 / 鳳珠郡穴水町字川島3103番3 ●土地面積 / 228.00㎡ (68.97坪) ●用途地域 / 第二種中高層住居
- 地目 / 田 (農地転用許可済) ●建ぺい率 / 60% ●容積率 / 200% ●道路 / 町道 ●前面道路6.10m ●のと鉄道穴水駅 徒歩約9分 ●取引形態 / 売主 ARK建設株式会社 ●建築条件付宅地 ●チラシ有効期限 / 2019年9月末

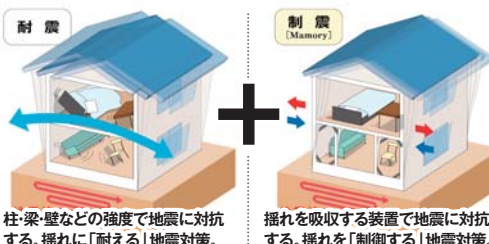


耐震+制震 MAMORYが提案 する新しい地震対策。

当社標準仕様

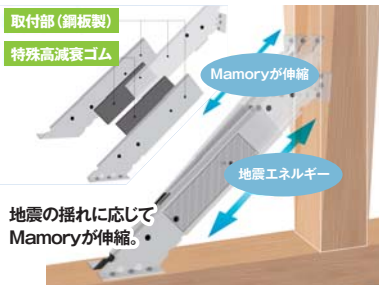
地震時の振動エネルギーを瞬時に熱エネルギーに変換する、高減衰ゴムの性能を利用した住友ゴムのMamory [マモリー]。地震の揺れを吸収、放熱し、さらに、繰り返し発生する地震にも効果を発揮。大切な住まいと、みなさまの生活を守る制震装置です。

「制震」で、住まいの安心安全をさらにプラス。



柱・梁・壁などの強度で地震に対抗する。揺れに「耐える」地震対策。

揺れを吸収する装置で地震に対抗する。揺れを「制御する」地震対策。



取付部 (鋼板製) 特殊高減衰ゴム

Mamoryが伸縮 地震エネルギー

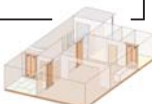
地震の揺れに応じて Mamoryが伸縮。

実験にて効果を実証

京都大学防災研究所において、実大振動台実験を行いました。熊本地震前震級の地震波と本震級の地震波を2回加えても、Mamoryを装着した試験体は倒壊しないことを実証しました。

高い設計自由度

構造用面材および筋交いの併設が可能。それによって住宅のデザインや間取りなど、設計の自由度を損うことなく設置ができます。



石川県知事登録(第)82361号 社団法人全国宅地建物取引業 保証協会石川本部 北陸不動産公正取引協議会加盟

ARK 建設株式会社
www.ark-kk.com info@ark-kk.com

0120-52-3042

営業&工事アシスタント募集!
正社員 詳しくはお問い合わせ下さい。

その他の不動産情報 ARK建設のHP

