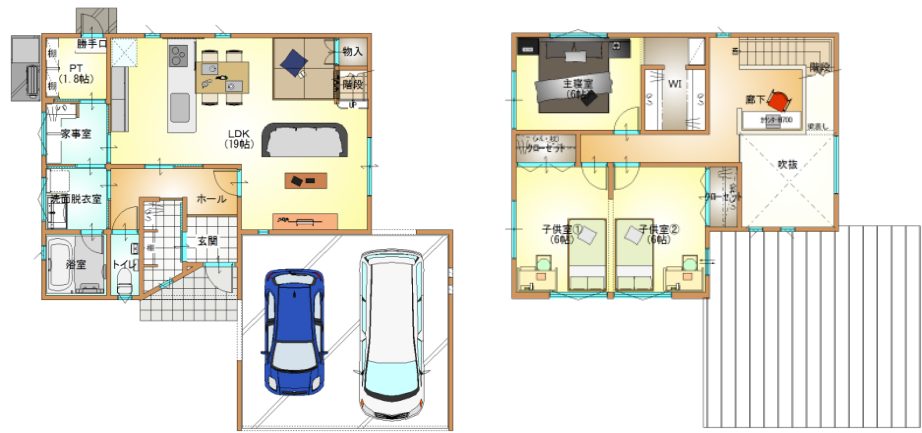


徳前分譲住宅11号棟

平和堂まで車で5分！  
JR二宮駅にも近い住みやすい住宅地です。

種別	土地・建物		
価格	＜ 土地価格/ 300万円 ・ 施設負担金/25万 ＞ <b>26,750,000</b> 円 *表示価格は施設負担金込みです		
所在地	鹿島郡 中能登町 徳前ふ 25-1	小学校	鹿島
		中学校	中能登
用途地域	—	下水	合併浄化槽5人槽
設備	ガス / LPガス ・ 電気 / 北陸電力		
土地・建物	面積	*土地公簿* 198.34 m <sup>2</sup> 60.00 坪	*建物床面積* 1階 90.19 m <sup>2</sup> 2階 51.34 m <sup>2</sup>
	間口	27.09 m	建/容 建ぺい率・容積率の制限無し
道路	地目	宅地	私道負担 無
	現況	更地	
交通	角地	北西 角地	舗装 有
	前面道路	6.0 m	
交通	最寄り交通機関	能登二宮駅/徒歩10分	最寄り施設
取引形態	売主	有効期限	令和2年6月末日

平面図



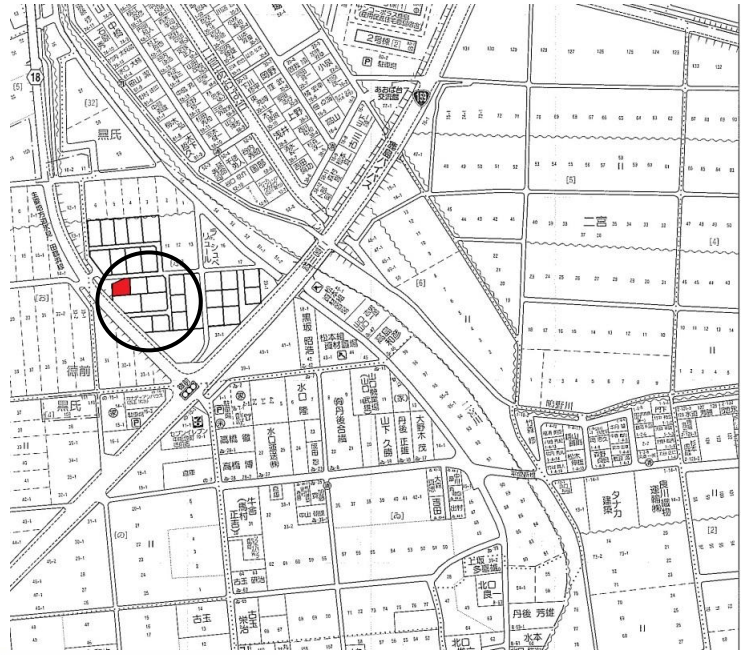
【1階 平面図】

【2階 平面図】

階	面積 m(坪)
1階	90.19 (27.28)
2階	51.54 (15.59)
延床面積	141.73 (42.87)
施工床面積	151.53 (45.84)
建築面積	91.91 (27.80)

建築条件付

◀ 案内図 ▶



< 完成写真 >

