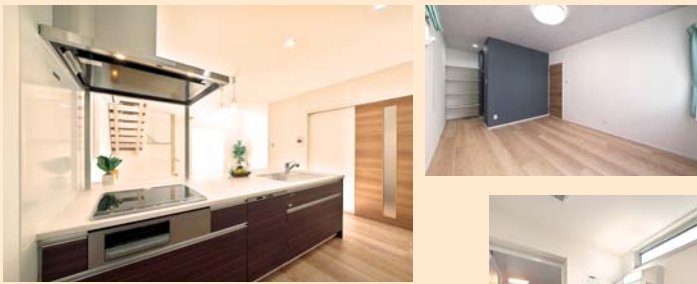




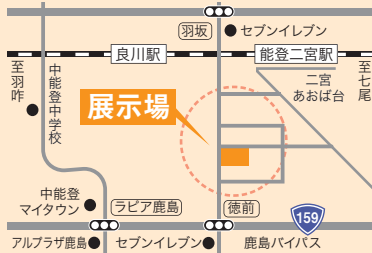
人気!! 中能登町徳前 モデルハウス内見会

開催中

毎週日曜日は常時ご覧いただけます。平日にご覧になられたい方はご連絡下さい。



1Fのリビングの上部は開放感のある吹き抜け天井。明るい彩光がふんだんに入ります。奥様のメインステージである対面キッチンからは、畳コーナーが一望でき、いつでもお子様がくつろいだり遊んだりする光景がご覧になれます。



中能登町徳前「第4期」 セットプラン 13号地プラン例

洗練された上質なデザインと家事動線を考えた住まい。

●1階面積 / 60.50㎡ (18.30坪) ●延床面積 / 112.00㎡ (33.87坪)
●2階面積 / 51.50㎡ (15.57坪) ●施工床面積 / 114.50㎡ (34.63坪)

スーパー近く コンビニ近く 小学校近く

土地+建物 **21,100,000円** 税込
4LDK 外構は別途工事となります。外構画像はイメージです。

徳前分譲地 物件概要 ●所在地 / 鹿島郡中能登町徳前ふ部地内 ●都市計画区画外 ●地目 / 宅地 ●建ぺい率・容積率 / 制限なし ●道路形態 / 町道 ●電気 / 北陸電力 ●排水 / 合併浄化槽 ●鹿島小学校・中能登中学校 ●最寄交通機関 / 能登二宮駅まで徒歩約10分 ●コンビニ徒歩1分 ●売主 / アーク建設株式会社 ●開発番号 / 中企第329号 ●建築条件付 ●広告有効期限 / 令和元年11月末日

1-1 190.23㎡ 57.54坪	1-2 200.35㎡ 60.60坪	1-3 200.55㎡ 60.66坪	1-5 200.38㎡ 60.61坪	1-6 200.75㎡ 60.72坪
1-13 212.91㎡ 64.40坪	1-12 200.35㎡ 60.60坪	1-11 200.55㎡ 60.66坪	1-10 200.38㎡ 60.61坪	1-8 200.75㎡ 60.72坪

耐震+制震 MAMORYが提案 する新しい地震対策。

当社標準仕様
地震時の振動エネルギーを瞬時に熱エネルギーに変換する、高減衰ゴムの性能を利用した住友ゴムのMamory [マモリー]。地震の揺れを吸収、放熱し、さらに、繰り返し発生する地震にも効果を発揮。大切な住まいと、みなさまの生活を守る制震装置です。

「制震」で、住まいの安心・安全をさらにプラス。

耐震

柱・梁・壁などの強度で地震に対抗する。揺れに「耐える」地震対策。

制震 (Mamory)

揺れを吸収する装置で地震に対抗する。揺れを「制御する」地震対策。

取付部 (鋼板製) 特殊高減衰ゴム

Mamoryが伸縮
地震エネルギー

地震の揺れに応じてMamoryが伸縮。

実験にて効果を実証

京都大学防災研究所において、実大振動台実験を行いました。熊本地震前震級の地震波と本震級の地震波を2回加えても、Mamoryを装着した試験体は倒壊しないことを実証しました。

高い設計自由度

構造用面材および筋交いとの併設が可能。それによって住宅のデザインや間取りなど、設計の自由度を損うことなく設置ができます。



石川県知事登録(8)第2361号 社団法人全国宅地建物取引業 保証協会石川本部 北陸不動産公正取引協議会加盟

ARK建設株式会社 0120-52-3042

www.ark-kk.com info@ark-kk.com

営業&工事アシスタント募集!
正社員 詳しくはお問い合わせ下さい。

