

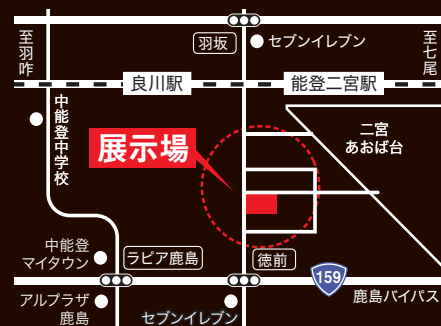
# 開放感

リビングの吹き抜けと、  
インナーガレージが魅力。

## 今日(土)、明日(日)の二日間 JR能登二宮駅 徒歩5分 モデルハウス内見会

「中能登町徳前」 OPEN 10:00～CLOSE 17:00  
アンケートに答えて頂いた方に「全国共通お食事券」プレゼント!

毎週日曜日は常時ご覧いただけます。平日にご覧になりたい方はお気軽にご連絡ください。



石川県知事登録(8)第2361号 社団法人全国宅地建物取引業  
保証協会石川本部北陸不動産公正取引協議会加盟

株式会社  
アーキ建設

0120-52-3042

www.ark-kk.com

検索

Eメールはこちらへ E-mail:info@ark-kk.com

七尾営業所 七尾市小丸山台2丁目117番地1 Tel.0767-52-3040(代)

お気軽に  
お問い合わせ  
下さい。

金沢営業所 金沢市福久東1丁目10番地 Tel.076-257-1200(代)

羽咋営業所 羽咋市石野町ホ57番地 Tel.0767-22-3003(代)

正社員!営業&工事アシスタント募集! 詳しくはお問い合わせ下さい。

その他不動産情報 アーク建設のHP





### ダイニング・キッチン

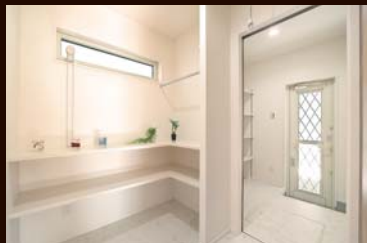
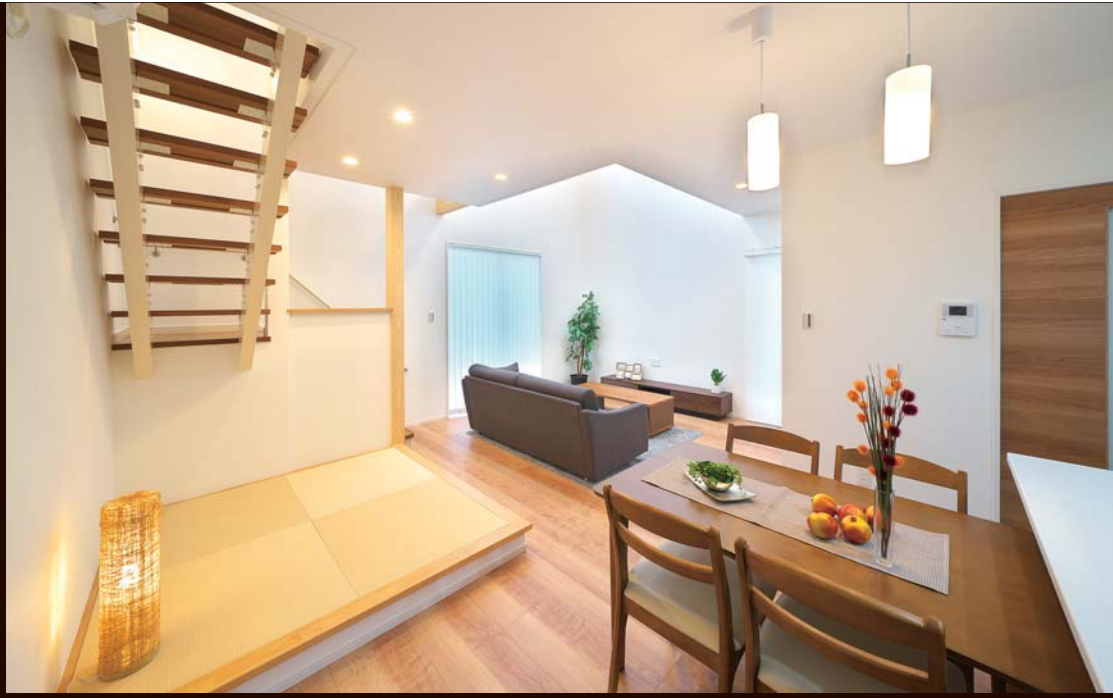
お子様が学校から帰ってくると、ダイニングテーブルで宿題を始めたり、リビングでテレビを見たり。そんな当たり前の光景がキッチンから見守ることができます。



### 玄関

大人数でも安心の収納力

玄関は大人数の家族でも余裕の大容量収納。家族が普段使う、専用のシューズクロークがとっても魅力的です。もちろん雨具やコートもかけられます。



### 家事スペースと水廻り

キッチンから洗面脱衣場などの家事スペースは、奥様の家事負担を極力軽減した家事動線になっています。



### 2Fの寝室や子供部屋

2Fは将来2部屋にセパレートできる子供部屋や、大容量の収納がある寝室など、使い勝手の良い空間となっています。

吹き抜けに併設された書斎スペース。ちょっとした勉強や調べごとにも使う書斎スペースもあり、とっても便利な空間です。リビングを望みながら、ちょっとしたお仕事をこなすことも出来るようになっています。

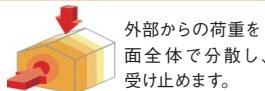


安心して快適に暮らせる満足できる家を作りたい。だから、ちゃんと工法を選ぶ。  
プレウォール工法 = 在来工法と2×4工法のいいとこどり。

**耐震性** 大地震にもしっかりと耐え、大空間・大開口もかなえる。

軸組と床・壁パネルを組み合わせたプレウォールを導入することで、耐力壁をバランスよく配置する「モノコック構造」が実現。高い耐震性の実現に最適な建築構造です。

#### モノコック構造



外部からの荷重を面全体で分散し、受け止めます。

#### 在来軸組構造



外部からの力が柱や梁などに集中しやすく、強度を発揮しにくい。

### 繰り返す揺れにも効果あり！在来軸組法の2倍以上の強度！

プレウォールでは本震だけでなく、繰り返す余震にも備えるため、「真壁構造」を採用しています。

### 高強度だからできる、オープンな間取りが可能です。

強度にすぐれたプレウォールで建物を支えているので、間取りの制限が少なく、大空間・大開口をとることも可能です。

**省エネ性** 1年中快適に過ごせて省エネもできる!!

### 世界最高レベルの断熱性能フェノールフォームを採用！

プレウォールでは一般的な住宅に使用されている断熱材「グラスウール」に比べて、約2倍の断熱効果をもつ「フェノールフォーム」を採用しています。耐久性も高く、何年経っても変わらぬ断熱性能を誇ります。



### 夏は涼しく、冬は暖かく、一年中快適な住まい。

もともと寒さの厳しい北欧で誕生したパネル工法。住まい全体を断熱材・フェノールフォームで包み込みます。屋外の気温を伝えにくいうえに、室内の空気も漏れにくいので、寒い冬には一度温めた空気を外に逃がさないのももちろん、暑い夏の冷房効果も抜群です。

### 年間、約7万円の光熱費を削減！

プレウォールの住宅は電気代も節約できます。家庭生活においてもっともエネルギーを消費するのは冷暖房。光熱費に換算すると、一般住宅では199,018円/年となるどころ、プレウォールの住宅では126,312円/年となり、1年で72,706円もの光熱費が節約できます。

**耐久性** 万全の湿気・結露対策で、家を長持ちさせる。

#### 内部結露のメカニズム

●プレウォール… 壁(断熱材)の中は常に乾燥。さらに気密性も高いので、湿気が入りこむすぎを与えません。柱や土台が腐ることなく、健康な状態を保ちます。

●他素材… 壁(断熱材)の中が湿っている状態が続くと、柱や土台を腐らせる原因となり、建物の耐久性を損なってしまいます。

#### 壁体内で結露させない通気工法。

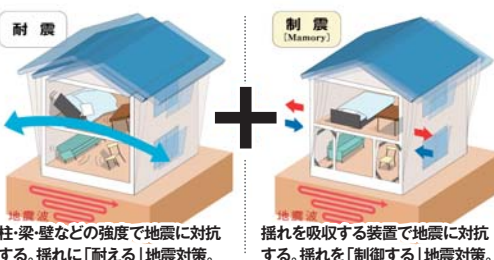
結露を防ぐため、プレウォールでは壁の中の湿気を外に排出する「通気層」と「小屋裏換気スリット」を採用。壁体内通気層が空気を流動させ、小屋裏換気スリットが湿気を排出。また通気層は、雨漏りの原因ともいわれる室内と室外の気圧の差を少なくする効果もあります。

#### 計画換気で家の中の空気はいつもフレッシュ

住宅には、健康を害することがないように、室内の湿気や汚れた空気を入れ替える「計画的な換気」が必要です。隙間の多い住宅では、風や室内外の温度差によって漏れがおこり、「計画的な換気」を行うことができません。一方、プレウォールの住まいは、気密性能が高いため、「計画的な換気」をしっかり行うことができるので、家の中の空気をきれいに保ちます。

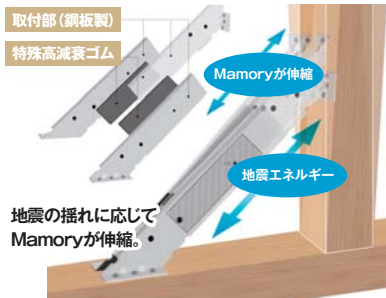
# 耐震＋制震 MAMORYが提案する新しい地震対策。

＋「制震」で、住まいの安心・安全をさらにプラス。



柱・梁などの強度で地震に対抗する。揺れに「耐える」地震対策。

揺れを吸収する装置で地震に対抗する。揺れを「制御する」地震対策。



地震の揺れに応じてMamoryが伸縮。

地震時の振動エネルギーを瞬時に熱エネルギーに変換する、高減衰ゴムの性能を利用した住友ゴム工業のMamory [マモリー]。地震の揺れを吸収、放熱し、さらに、繰り返す発生する地震にも効果を発揮。大切な住まいと、みなさまの生活を守る制震装置です。

#### 実験にて効果を実証

京都大学防災研究所において、実大振動台実験を行いました。熊本地震前震級の地震波と本震級の地震波を2回加えても、Mamoryを装着した試験体は倒壊しないことを実証しました。

#### 高い設計自由度

構造用面材および筋交いとの併設が可能。それによって住宅のデザインや間取りなど、設計の自由度を損うことなく設置ができます。

