

暮らしやすさを追求。

帰ることが喜びとなる住まい。

全体的に柔らかなナチュラル・カラーでまとめられており、とても落ち着く空間となっています。  
LDKからはキッチン・浴室・洗面室の各部屋が家事動線上にレイアウトされているのでとても効率的。

動線が考えられた使い勝手の良いキッチン。  
対面式オール電化なので使い勝手は抜群です。

# 完成内見会 3月14日(土) 15日(日) OPEN 10:00~ CLOSE 17:00

## 宝達志水町今浜

施主様のご厚意により、2日間限定で内見会を開催させていただきます。どうぞお気軽にお越しください。

広々としたリビングには畳スペースが設けられ、憩いの場や子供の遊び場に活用できます。対面式キッチンは家族の笑顔を見ながらお料理ができます。炊事・洗濯・風呂などの家事は回遊性のある動線で、しかもたっぷりの収納だから奥様も安心です。暮らしやすさを追求した、四季を楽しめる住まいをぜひ御覧下さい。

住まいがつなぐ、家族の笑顔と永住空間。

会場でアンケートにお答え頂いたお客様に

ステキな「粗品」をプレゼント!

※プレゼントは一家族1回までとなります。



収納が魅力的な玄関



高齢者でも安心! バリアフリーのトイレ



家事動線が考えられたサニタリースペース



リビングと畳コーナー

広々としたリビングが魅力的。対面キッチンにはカウンター・テーブルが備え付けられており、お子様が宿題をしたりするのにぴったりのスペースとなっています。

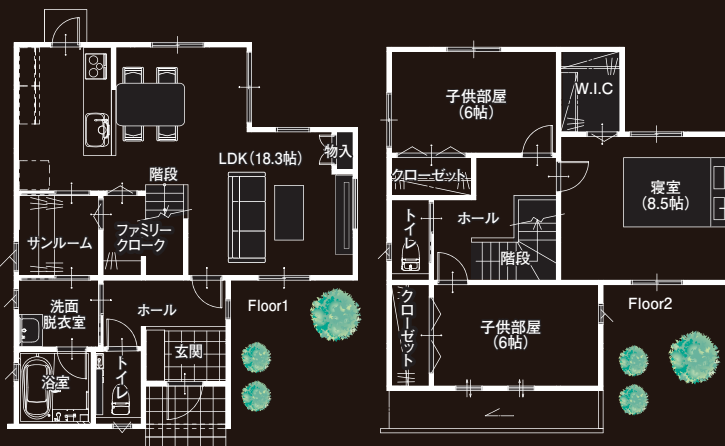




# 河北郡津幡町セットプラン



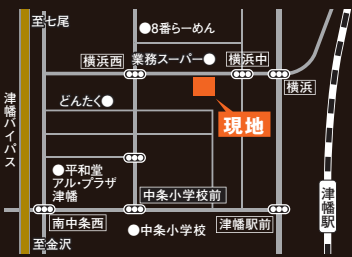
●所在地/河北郡津幡町字横浜は36番3地内 ●学校/津幡小学校・津幡中学校 ●用途地域/準住居 ●建ぺい率/70% ●容積率/200% ●地目/宅地 ●最寄り交通機関/JR津幡駅1000m ●最寄り施設/クソリのオキ津幡店200m スーパー「どんたく」250m ●取引形態/売主(建築条件付) ※この土地は、土地売買契約後3か月以内に当社と住宅の建築請負契約を締結していただくことを条件として販売します。土地売買契約後、建築設計の協議をさせていただきますが、3か月以内にこの請負契約が成立しない場合には、土地売買契約は白紙となり、当社は土地代金(申込証拠金、手付金等を含む。)の金額を速やかに無条件で返還することとし、土地購入者はその土地を原状回復の上、当社に引き渡していただきます。 ●広告有効期限/令和2年6月末日



土地+建物  
セット価格  
2,920万円 (税込)

●建物/108.00㎡ (32.66坪)  
●土地/165.30㎡ (50.00坪)

1階	54.50(㎡)	16.48(坪)
2階	51.50(㎡)	15.57(坪)
延床面積	106.00(㎡)	32.05(坪)
施工床面積	108.00(㎡)	32.66(坪)
建築面積	56.50(㎡)	17.09(坪)



地震に強く一年中快適!プレウォール工法+制震住宅

中能登町 徳前モデルハウス

## お譲りします!

見学だけでもOK!  
常時ご覧頂けます

毎週日曜日は常時ご  
覧頂けます。平日にご覧に  
なりたい方は  
ご連絡下さい。



雪や雨が降っても安心なインナーガレージ!!

エアコンと家具が付いてこの価格!

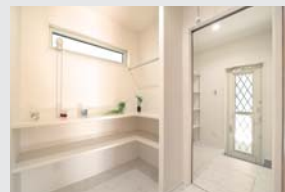


吹き抜けが魅力的なリビング

リビングの吹き抜けと、インナーガレージが魅力。



1Fのリビングの上部は開放感のある吹き抜け天井。明るい彩光がふんだんに入ります。奥様のメインステージである対面キッチンからは、畳コーナーが一望でき、いつでもお子様がつかろいだり遊んだりする光景がご覧になられます。



家事スペースと水廻り

キッチンから洗面脱衣場などの家事スペースは、奥様の家事負担を極力軽減した家事動線になっています。



玄関と大容量収納

玄関は大人数の家族でも余裕の大容量収納。家族が普段使う、専用のシューズクロークがとっても魅力的です。もちろん雨具やコートもかけられます。



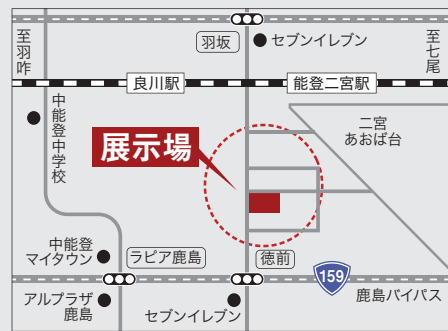
ダイニング・キッチン

ダイニングテーブルで宿題を始めたり、リビングでテレビを見たり。そんな当たり前の光景がキッチンから見守ることができます。



2Fの寝室や子供部屋

将来2部屋にセパレートできる子供部屋や、大容量の収納がある寝室など、使い勝手の良い空間です。



●1階/90.19㎡ (27.28坪)  
●2階/51.54㎡ (15.59坪)  
●延床面積/141.73㎡ (42.87坪)  
●施工床面積/151.53㎡ (45.84坪)  
●建築面積/91.91㎡ (27.80坪)

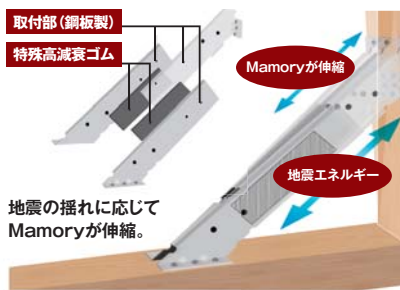
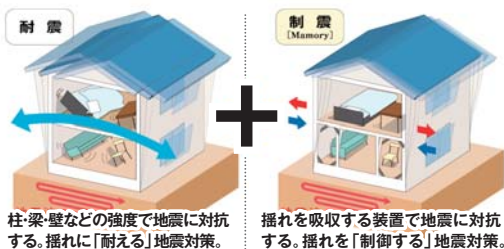
2,675万円 (税込)  
施設負担金/250,000円迄

物件概要 ●土地198.34㎡ (60.00坪) 建物141.73㎡ (42.87坪) ●所在地/鹿島郡中能登町徳前ふ25-1 ●地目/宅地 ●建ぺい率/容積率/制限なし ●電気/北陸電力 ●ガス/LPG ●下水/合併浄化槽5人槽 ●鹿島小学校・中能登中学校 ●最寄り交通機関/中能登駅まで徒歩約10分 ●アル・プラザ鹿島まで車で約5分、コンビニまで徒歩約1分 ●広告有効期限/令和2年6月末日 ●売主/アーク建設㈱

## 耐震+制震 MAMORYが提案する新しい地震対策。

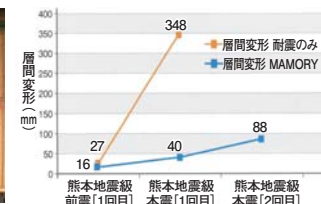
地震時の振動エネルギーを瞬時に熱エネルギーに変換する、高減衰ゴムの性能を利用した住友ゴムのMamory [マモリー]。地震の揺れを吸収、放熱し、さらに、繰り返し発生する地震にも効果を発揮。大切な住まいと、みなさまの生活を守る制震装置です。

+「制震」で、住まいの安心・安全をさらにプラス。



実験にて効果を実証

京都大学防災研究所において、実大振動台実験を行いました。熊本地震前震級の地震波と本震級の地震波を2回加えても、Mamoryを装着した試験体は倒壊しないことを実証しました。



メンテナンスフリー

内蔵されている高減衰ゴムは、60年経過しても性能がほとんど変わらず、効果を発揮することを確認しています。また、部品の効果や点検など、メンテナンスの必要もありません。



高い設計自由度

構造用面材および筋交いと併設が可能。それによって住宅のデザインや間取りなど、設計の自由度を損うことなく設置ができます。

MAMORY 1セット(4個)