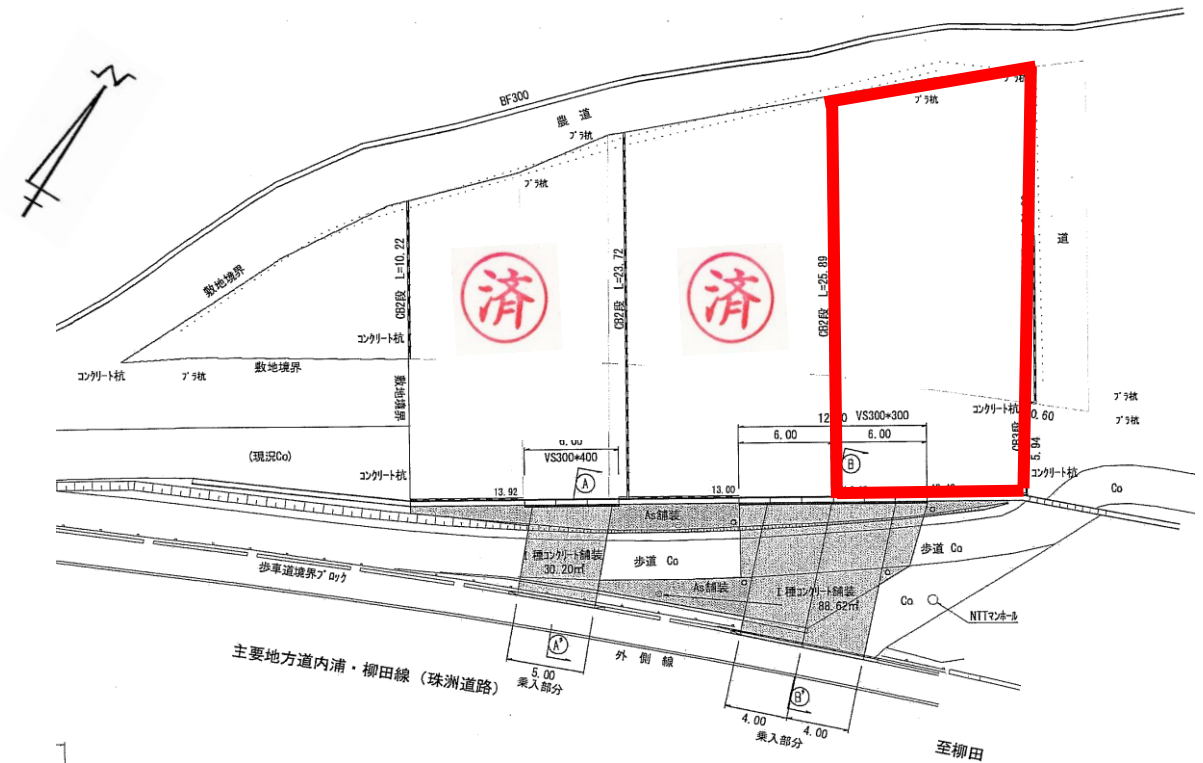


自社物件

No.4002

種別	土地			
価格	4,390,000 円			
所在地	能登町五郎左工門分天部47-8		小学校	柳田
所在地備考			中学校	柳田
用途地域	—		下水	合併処理浄化槽
土地	面積	公簿 345.82 m ² 104.61 坪	間口	m
	地目	宅地	建/容	制限なし
	現況	更地		
道路	角地	非	私道負担	無
	前面道路	12.00 m	道路種別	県道
交通	最寄り交通機関	寺分バス停/徒歩約5分	舗装	有
	最寄り施設			
取引形態	売主(建築条件付)	有効期限	2019年12月末	

珠洲道路沿い
日当たり良好です



《 案内図 》



《 写真 》



石川県知事登録(第)第2961号
社団法人全国宅地建物取引業協会石川支部 北陸不動産公正取引協議会加盟
アーク建設株式会社
www.arkkk.com Email: info@arkkk.com

羽咋営業所 羽咋市石野町本57番地 Tel.0767-22-3003(代)
[全沢営業所] 全沢市福久東1丁目10番地 Tel.076-257-1200(代)
[七尾営業所] 七尾市小丸山台2丁目117番1 Tel.0767-52-3040(代)