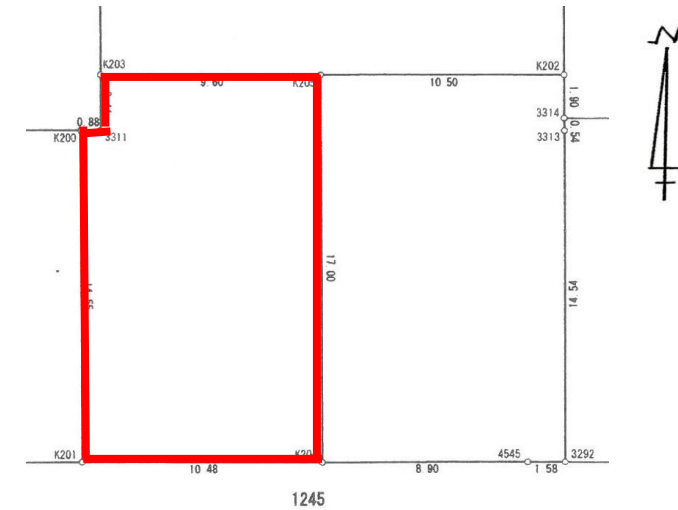


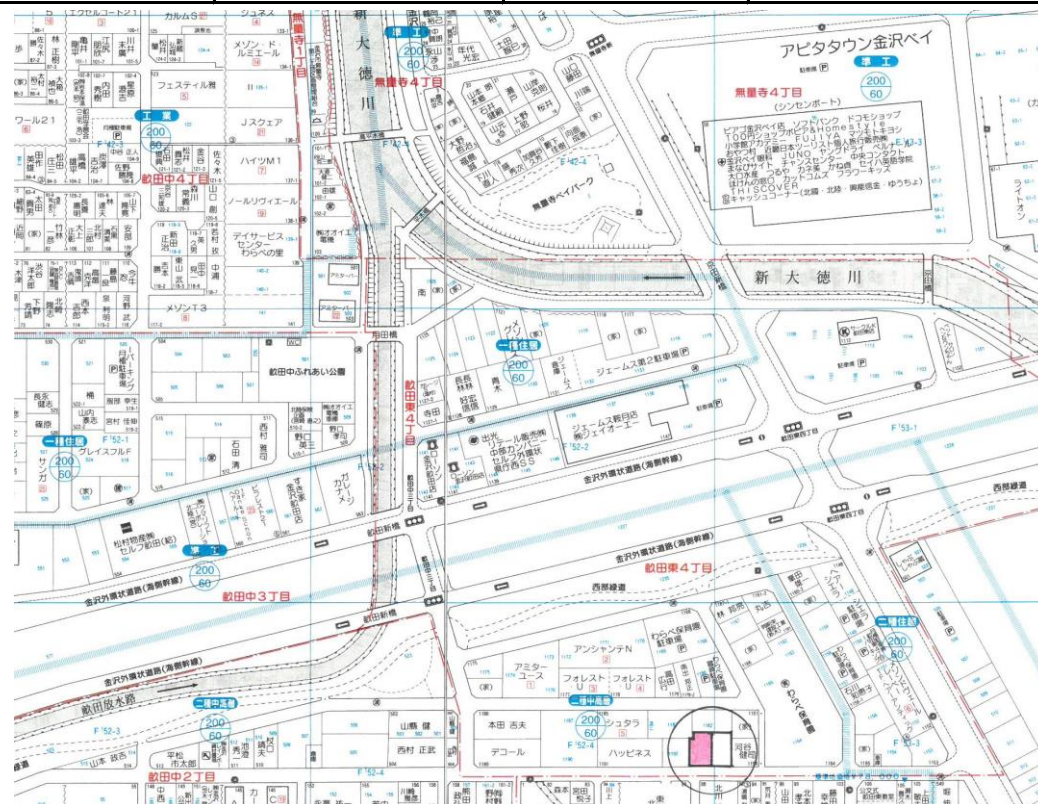
畝田東モデル分譲

No.1011

海側環状線横で利便性抜群！
商業施設も揃い、ますます
快適に過ごせます。



| | | | | | |
|-------|---------|--|-----------------------|-------|----------------------------|
| 種別 | | 土地建物 | | | |
| 価格 | | < 土地価格/16,780,050円・施設負担金/648,000円 > 42,828,050 円 *表示価格は施設負担金込みです | | | |
| 所在地 | | 金沢市畝田東4丁目1182-3 | | 小学校 | 大徳 |
| | | | | 中学校 | 大徳 |
| 所在地備考 | | まちづくり基本協定、金沢西部第二地区計画 | | | |
| 用途地域 | | 第2種中高層住宅専用 | | 下水 | 有 |
| 土地 | 面積 | 土地 | 建物 | 間口 | 10.48 m |
| | | 176.12 m ² | 127.55 m ² | 建／容 | 建ぺい率 60% 容積率 200% |
| | 53.27 坪 | 38.58 坪 | | | |
| | 地目 | 宅地 | | | |
| | 現況 | 更地 | | | |
| 道路 | 角地 | 非 | | 私道負担 | 無 |
| | 前面道路 | 6.0 | m | 道路種別 | 公道 |
| | | | | 舗装 | 有 |
| 交通 | 最寄り交通機関 | 金沢西高校前バス停/徒歩約7分 | | 最寄り施設 | わらべ保育園/すぐそこ アピタベイ/約800m |
| 取引形態 | | 売主 | | 有効期限 | 2019年6月末 |



石川県知事登録(昭)第2061号
社団法人全国宅地建物取引業協会石川本部 北陸不動産公正取引協議会加盟
アーク建設株式会社
www.ark-kk.com Email:info@ark-kk.com

金沢営業所 金沢市福久東1丁目10番地 Tel.076-257-1200(代)
[七尾営業所] 七尾市小丸山台2丁目117番1 Tel.0767-52-3040(代)
[羽咋営業所] 羽咋市石野町ホ57番地 Tel.0767-22-3003(代)