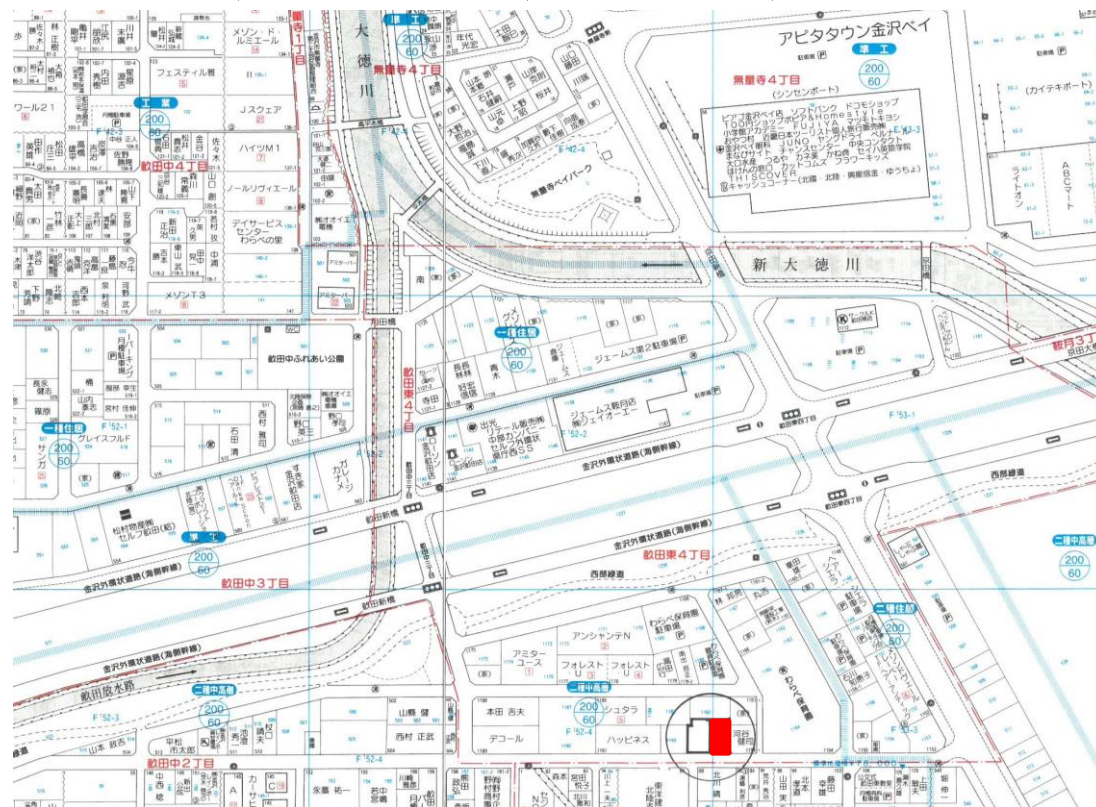
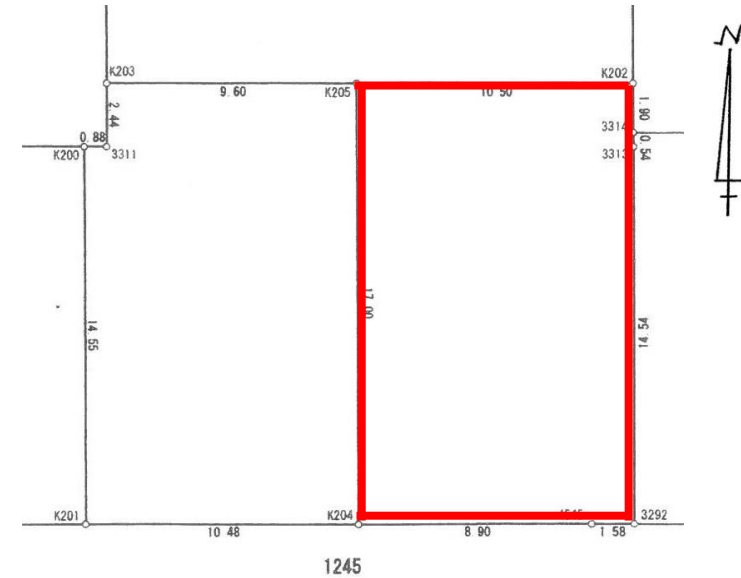


自社物件

No.1012

海側環状線横で利便性抜群！
商業施設も揃い、ますます
快適に過ごせます。

種別	土地			
価格	\lt 土地価格/17,010,000円・施設負担金/648,000円 \gt 17,658,000 円 *表示価格は施設負担金込みです			
所在地	金沢市畝田東4丁目1182-4	小学校	大徳	
所在地備考	まちづくり基本協定、金沢西部第二地区計画			
用途地域	第2種中高層住宅専用	下水	有	
土地	面積	178.52 m ² 54.00 坪	間口	10.48 m
	地目	宅地	建/容	建ぺい率 60% 容積率 200%
道路	現況	更地		
	角地	非	私道負担	無
交通	前面道路	6.0 m	道路種別	公道
	最寄り交通機関	金沢西高校前バス停/徒歩約7分	舗装	有
		最寄り施設	わらべ保育園/すぐそこ アピタベイ/約800m	
取引形態	売主(建築条件付)	有効期限	2019年6月末	



石川県知事登録(仮)第201号
社団法人全国宅地建物取引業保証協会石川本部 北陸不動産公正取引協議会加盟
アーク建設株式会社
 www.ark-kk.com Email:info@ark-kk.com

金沢営業所 金沢市福久東1丁目10番地 Tel.076-257-1200(代)
 [七尾営業所] 七尾市小丸山台2丁目117番1 Tel.0767-52-3040(代)
 [羽咋営業所] 羽咋市石野町水57番地 Tel.0767-22-3003(代)