

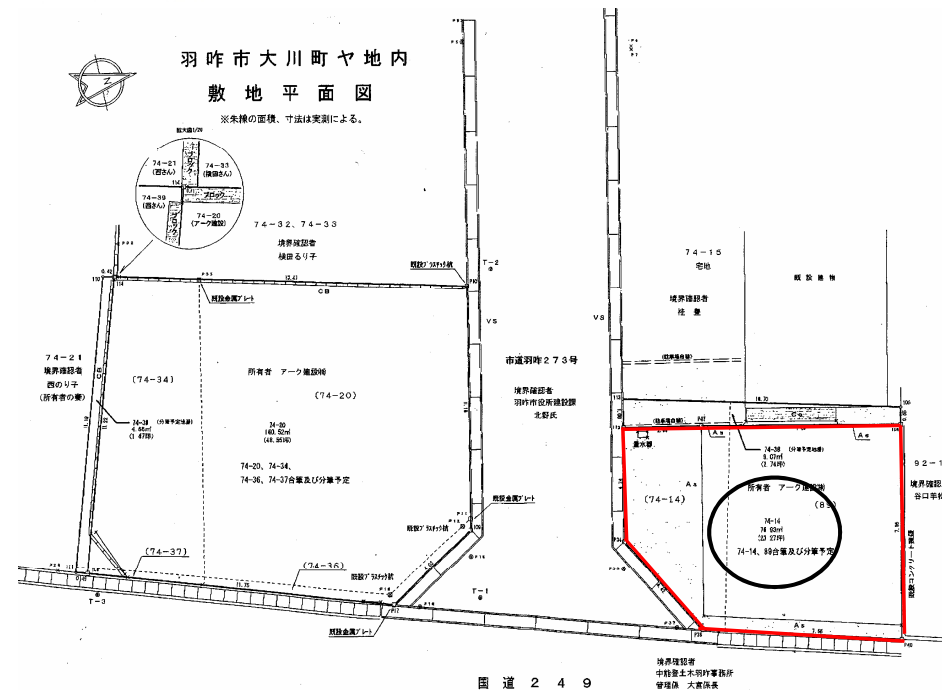
自社物件

No.2002

国道249号線沿い、
コンビニまで徒歩約5分、
飲食店も近い便利な住宅街です

種別	土地		
価格	< 土地価格/357.5万円・施設負担金/30万円 > 3,875,000 円 *表示価格は施設負担金込みです		
所在地	羽咋市 大川町 ヤ 74番14	小学校	羽咋
		中学校	羽咋
用途地域	準工業地域	下水	有
設備	ガス / LPガス・電気 / 北陸電力		
土地	面積	公簿 76.93 m ² 23.27 坪	間口 8.66 m
	地目	宅地	建ぺい率 60% 容積率 200%
道路	現況	更地	私道負担 無
	角地	南東角地	道路種別 公道
交通	最寄り交通機関	大川町バス停 / 徒歩約1分	舗装 有
			最寄り施設 第一家具 / 徒歩約3分 ファミリーマート釜屋店 / 徒歩約5分
取引形態	売主 (建築条件付)	有効期限	平成30年12月末日

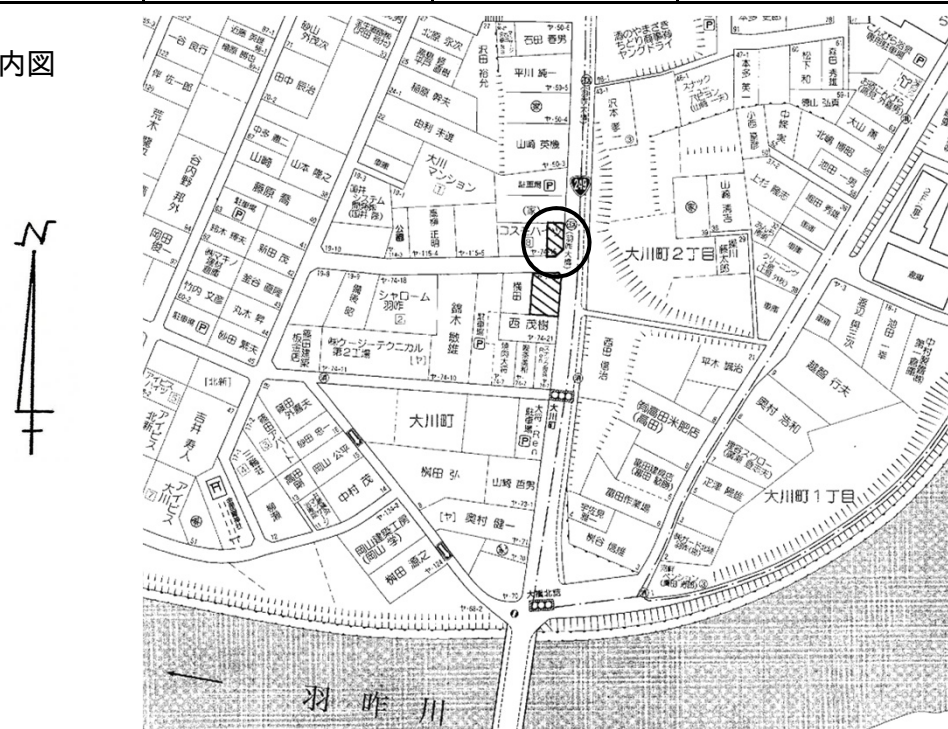
測量図



現地写真



案内図



石川県知事登録(特)第2361号
社団法人全国宅地建物取引業保証協会石川本部 北陸不動産公正取引協議会加盟
アーク建設株式会社
www.ark-kk.com E-mail: info@ark-kk.com

羽咋営業所 羽咋市石野町ホ57番地 Tel.0767-22-3003(代)

[金沢営業所] 金沢市福久東1丁目10番地 Tel.076-257-1200(代)
[七尾営業所] 七尾市小丸山台2丁目117番1 Tel.0767-52-3040(代)
[能登営業所] 鳳珠郡穴水町宇川島サ61番地 Tel.0768-52-1700(代)