

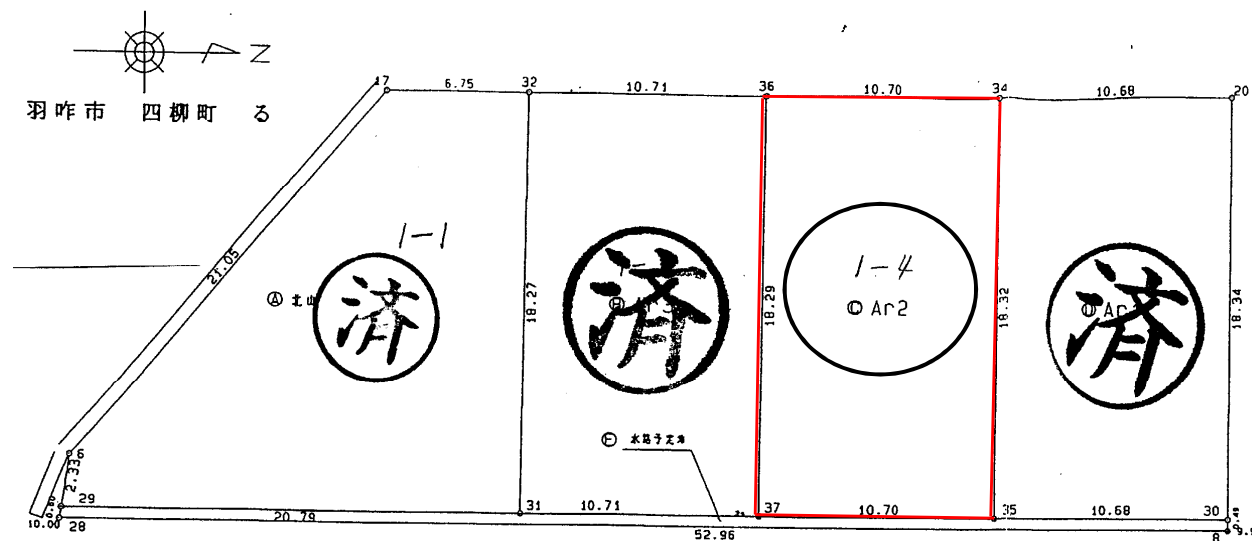
自社物件

No.2005

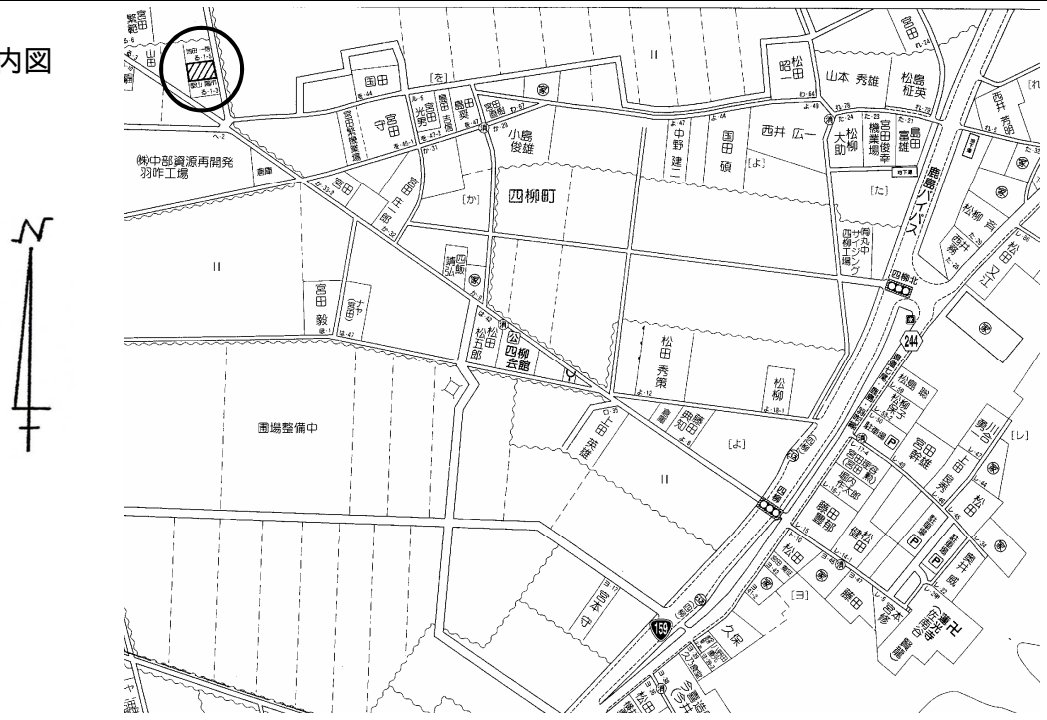
種別	土地		
価格	< 土地価格/155.0万円・施設負担金/25万円 > 1,800,000 円 *表示価格は施設負担金込みです		
所在地	羽咋市 四柳町 る 1番4	小学校	余喜
		中学校	邑知
用途地域	都市計画区域外地域	下水	有
設備	ガス / LPガス・電気 / 北陸電力		
土地	面積	公簿 195.99 m ² 59.28 坪	間口 10.70 m
	地目	宅地	建 / 容 建ぺい率 % 容積率 %
道路	現況	更地	私道負担 無
	角地		道路種別 公道
交通	前面道路	6.0 m	舗装 有
	最寄り交通機関	四柳町バス停 / 徒歩約8分	最寄り施設 余喜保育所 / 徒歩約5分 余喜小学校 / 徒歩約6分
取引形態	売主 (建築条件付)	有効期限	平成30年12月末

鹿島バイパス、
白鷺公園まで徒歩約1分の
閑静な住宅街です！

測量図



案内図



現地写真

