

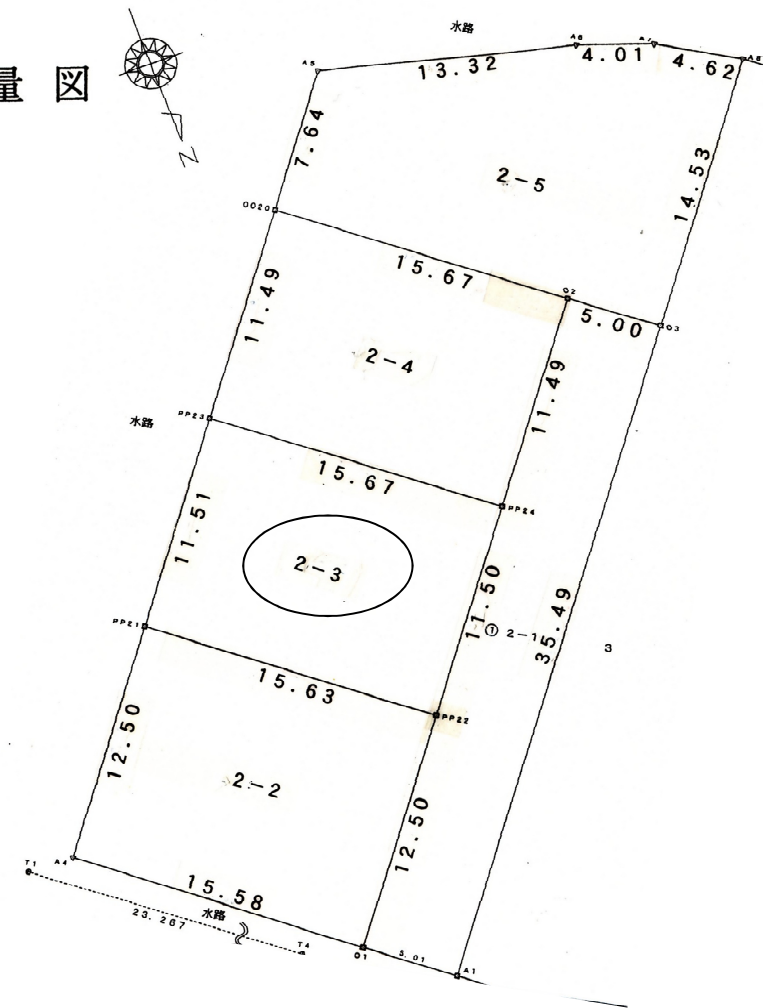
自社物件

No.2009

保育園・小学校すぐ近く、  
百虎山公園まで徒歩約1分の  
住環境バツグンの土地です！

種別	土地		
価格	< 土地価格/299.5万円・施設負担金/35万円 > <b>3,345,000</b> 円 *表示価格は施設負担金込みです		
所在地	羽咋郡 宝達志水町 荻島に 2番3	小学校	桶川
用途地域	都市計画区域外	中学校	宝達
設備	ガス / LPガス・電気 / 北陸電力	下水	無 (合併処理浄化槽)
土地	面積	公簿 180.06 m <sup>2</sup> 54.46 坪	間口 11.50 m
	地目	宅地	建ぺい率 % 容積率 %
道路	現況	更地	私道負担 無
	角地		道路種別 公道
交通	前面道路	5.0 m	舗装 有
	最寄り交通機関	北鉄バス 荻の島バス停 / 徒歩約7分 JR七尾線 敷波駅 / 徒歩約10分	最寄り施設 敷波簡易郵便局 / 徒歩約8分 松沼医院 / 徒歩約8分
取引形態	売主 (建築条件付)	有効期限	平成30年12月末日

測量図



現地写真



案内図



石川県知事登録(特)第2361号  
社団法人全国宅地建物取引業保証協会石川本部 北陸不動産公正取引協議会加盟  
**ARK-KK 建設株式会社**  
www.ark-kk.com E-mail: info@ark-kk.com

羽咋営業所 羽咋市石野町ホ57番地 Tel.0767-22-3003(代)

[金沢営業所] 金沢市福久東1丁目10番地 Tel.076-257-1200(代)  
[七尾営業所] 七尾市小丸山台2丁目117番1 Tel.0767-52-3040(代)  
[能登営業所] 鳳珠郡穴水町宇川島サ61番地 Tel.0768-52-1700(代)