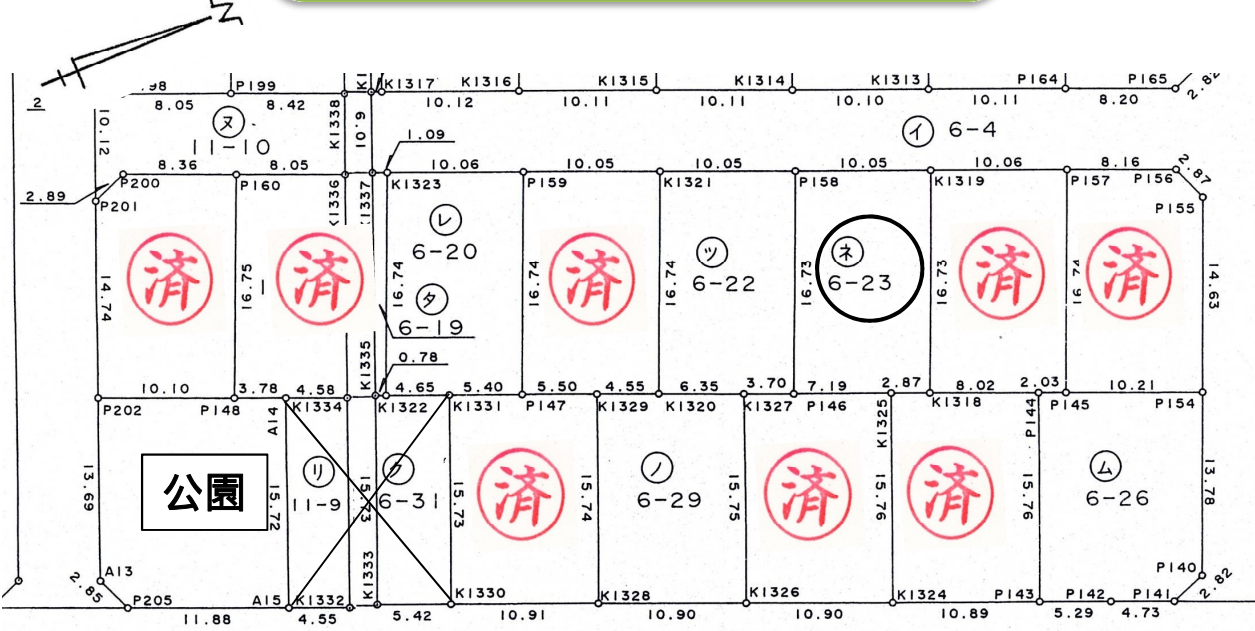


自社物件

No.2014

スクールバス運行で安心。
近隣にはイオンモールかほくが誕生！
ますます便利になります。

種別	土地			
価格	< 土地価格/356.65万円 ・ 施設負担金/50万円 > 4,066,500 円 *表示価格は施設負担金込みです			
所在地	かほく市 宇気 ツ 6番23	小学校	宇ノ気	
所在地備考		中学校	宇ノ気	
用途地域	第一種中高層住居専用地域	下水	有	
土地	面積	168.45 m ²	間口	10.05 m
	地目	宅地	建/容	建ぺい率 60% 容積率 200%
道路	現況	更地	私道負担	無
	角地		道路種別	公道
交通	最寄り交通機関		舗装	有
			最寄り施設	
取引形態	売主	有効期限	令和元年6月末日	



案内図



写真

