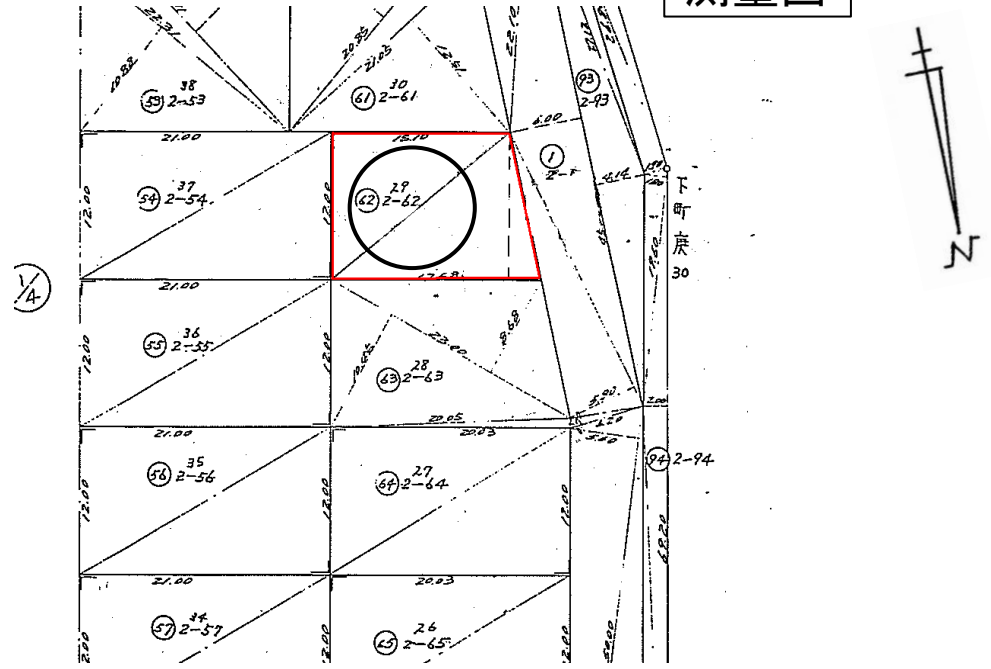


自社物件

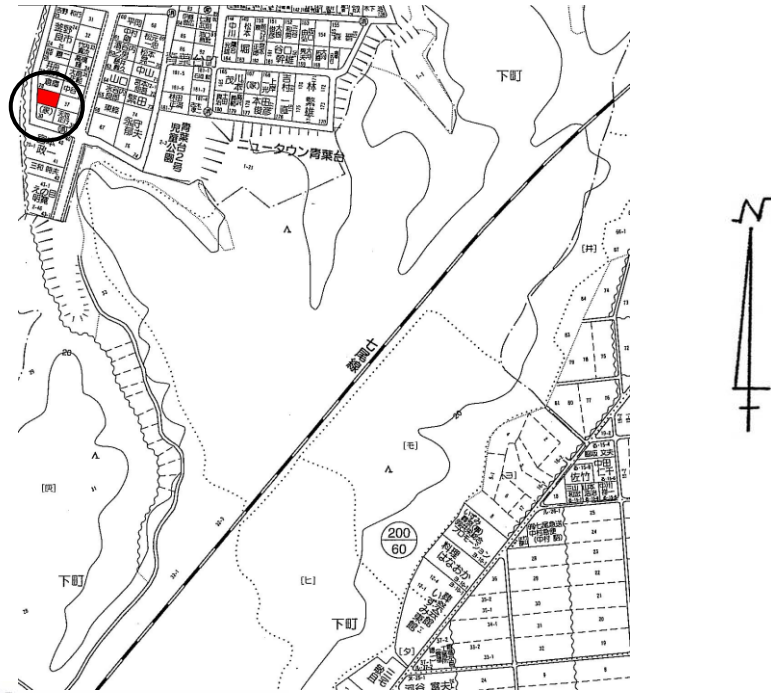
住環境バツグンな閑静な土地！

種別	土地		
価格	2,974,000 円		
所在地	七尾市 青葉台町 29番地	小学校	朝日
		中学校	七尾
用途地域	無指定	下水	合併処理浄化槽
設備	ガス / LPガス ・ 電気 / 北陸電力		
土地	面積	公簿 196.68 m ²	実測 59.49 坪
	間口	m	
	建/容	建ぺい率 60% 容積率 200%	
	地目	宅地	
	現況	更地	
道路	角地	無	
	私道負担	無	
	前面道路	6.0 m	
	道路種別	舗装 有	
交通	最寄り交通機関	青葉台バス停 / 徒歩約7分	
	最寄り施設		
取引形態	売主	有効期限	令和2年12月末日

測量図



◀ 案内図 ▶



◀ 写真 ▶

