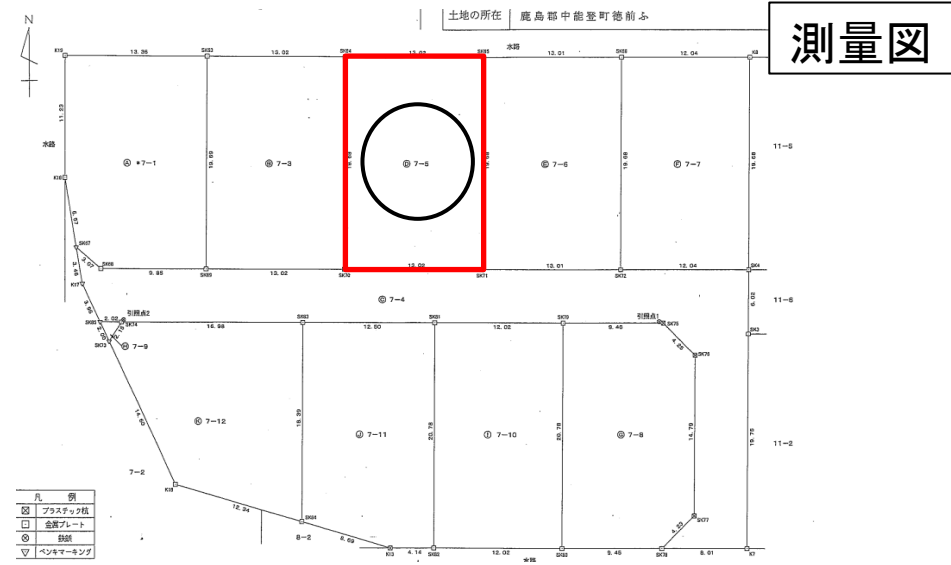


**自社物件**

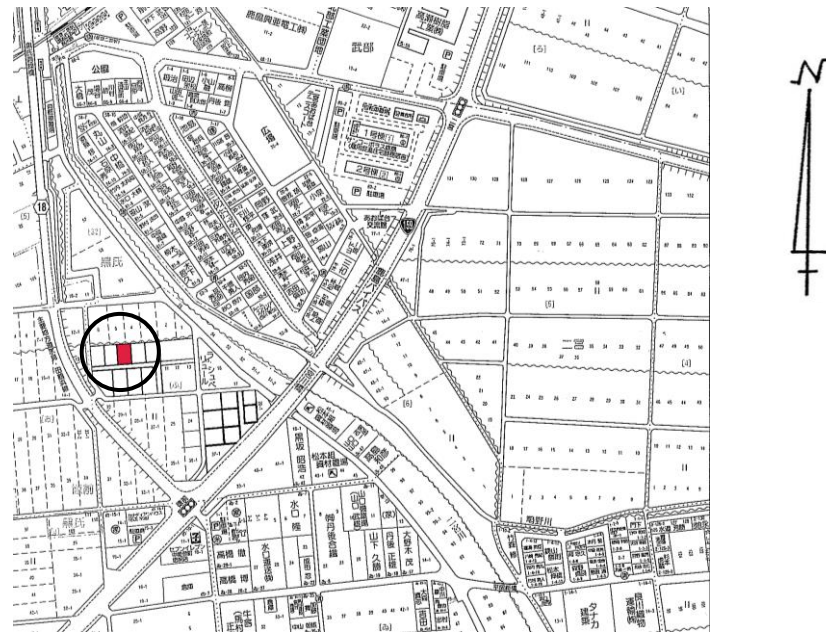
平和堂まで車で5分！  
JR二宮駅にも近い住みやすい住宅地です。

種別	<b>土地 B-3</b>		
価格	< 土地価格/ 387.45万円・施設負担金/25万 > <b>4,124,500</b> 円 *表示価格は施設負担金込みです		
所在地	鹿島郡 中能登町 徳前ふ 7-5	小学校	鹿島
		中学校	中能登
用途地域	-	下水	浄化槽
設備	ガス / LPガス ・ 電気 / 北陸電力		
土地	面積	公簿 256.19 m <sup>2</sup> 77.49 坪	実測 256.19 m <sup>2</sup> 77.49 坪
	間口	13.02 m	
	建/容	建ぺい率・容積率の制限無し	
	地目	宅地	
	現況	更地	
道路	角地	私道負担 無	
	前面道路	5.0 m	道路種別 公衆用道路
交通	最寄り交通機関	能登二宮駅 / 徒歩10分	最寄り施設
			アル・プラザ鹿島 / 車で5分 コンビニ / 徒歩1分
取引形態	売主	有効期限	令和3年6月末日

建築条件付



<< 案内図 >>



< 写真 >

