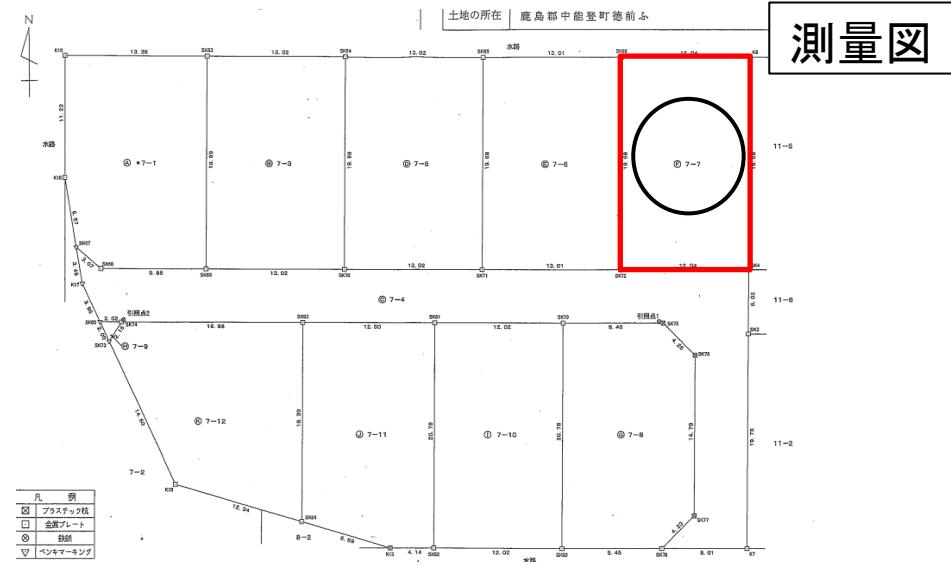


自社物件

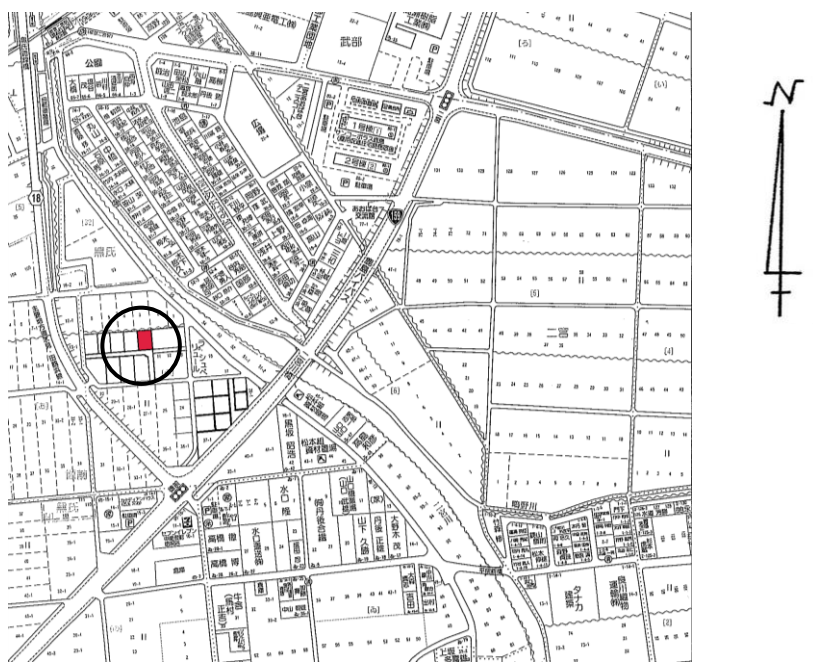
平和堂まで車で5分！
JR二宮駅にも近い住みやすい住宅地です。

| | | | |
|------|--|-------------------------------------|-------------------------------------|
| 種別 | 土地 B-5 | | |
| 価格 | < 土地価格/ 358.35万円 ・ 施設負担金/25万 > 3,833,500 円 *表示価格は施設負担金込みです | | |
| 所在地 | 鹿島郡 中能登町 徳前ふ 7-7 | 小学校 | 鹿島 |
| | | 中学校 | 中能登 |
| 用途地域 | - | 下水 | 浄化槽 |
| 設備 | ガス / LPガス ・ 電気 / 北陸電力 | | |
| 土地 | 面積 | 公簿 236.95 m ² 71.67 坪 | 実測 236.95 m ² 71.67 坪 |
| | 間口 | 12.04 m | |
| | 建/容 | 建ぺい率・容積率の制限無し | |
| | 地目 | 宅地 | |
| | 現況 | 更地 | |
| 道路 | 角地 | 私道負担 無 | |
| | 前面道路 | 5.0 m | 道路種別 公衆用道路 |
| 交通 | 最寄り交通機関 | 能登二宮駅 / 徒歩10分 | 最寄り施設 |
| | | | アル・プラザ鹿島 / 車で5分 コンビニ / 徒歩1分 |
| 取引形態 | 売主 | 有効期限 | 令和2年12月末日 |



建築条件付

《 案内図 》



《 写真 》

