

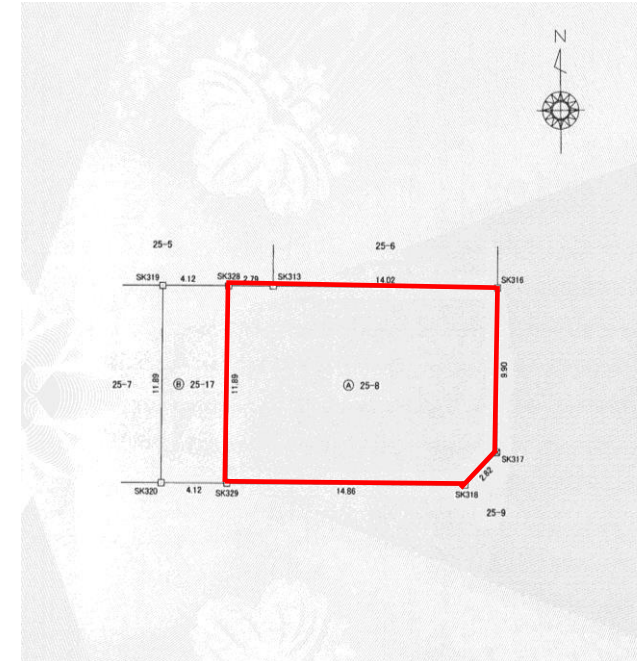
自社物件

種別	土地		
価格	< 土地価格/ 312万円・施設負担金/25万 > 3,370,000 円 *表示価格は施設負担金込みです		
所在地	鹿島郡 中能登町 徳前ふ 25-8	小学校	鹿島
		中学校	中能登
用途地域	—	下水	浄化槽
設備	ガス / LPガス ・ 電気 / 北陸電力		
土地	面積	公簿 198.37 m ² 実測 60.00 坪	間口 18.99 m
	地目	宅地	建/容 建ぺい率・容積率の制限無し
道路	現況	更地	
	角地	東南 角地	私道負担 無
交通	前面道路	5.0 m	道路種別
	最寄り交通機関	能登二宮駅 / 徒歩10分	舗装 有
	最寄り施設	アル・プラザ鹿島 / 車5分 コンビニ / 徒歩1分	
取引形態	売主	有効期限	令和2年12月末日

建築条件付

平和堂まで車で5分!
JR二宮駅にも近い住みやすい住宅地です。

測量図



< 写真 >

<< 案内図 >>

