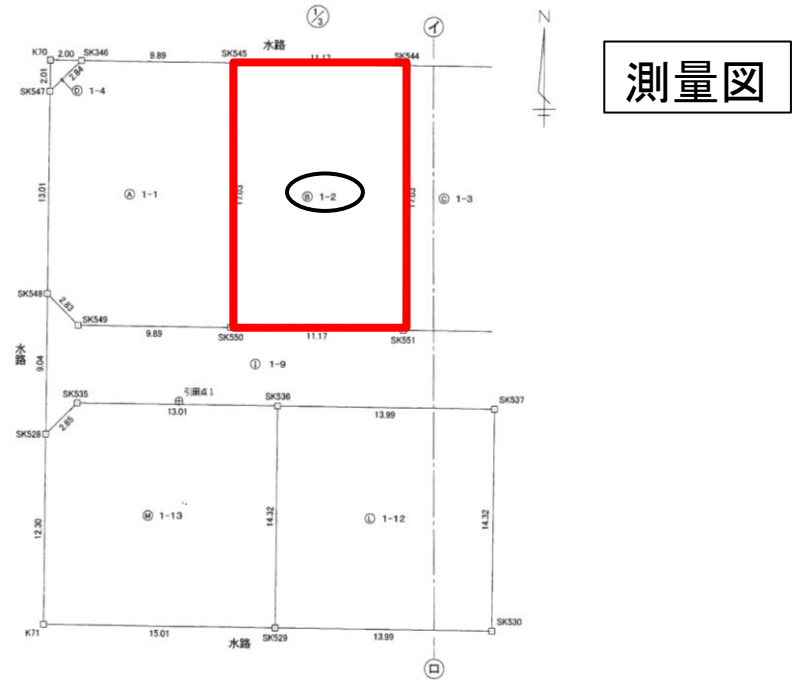


自社物件

種別	土地		
価格	< 土地価格/ 264.6万円 ・ 施設負担金/25万 > 2,896,000 円 *表示価格は施設負担金込みです		
所在地	鹿島郡 中能登町 徳前ふ 1-2	小学校	鹿島
		中学校	中能登
用途地域	-	下水	浄化槽
設備	ガス / LPガス ・ 電気 / 北陸電力		
土地	面積	公簿 190.23 m ² 実測 57.54 坪	間口 11.17 m
	地目	宅地	建/容 建ぺい率・容積率の制限無し
	現況	更地	
道路	角地		私道負担 無
	前面道路	5.0 m	道路種別 町道
交通	最寄り交通機関	能登二宮駅 / 徒歩10分	最寄り施設
			アル・プラザ鹿島 / 車で5分 コンビニ / 徒歩1分
取引形態	売主	有効期限	令和2年12月末日

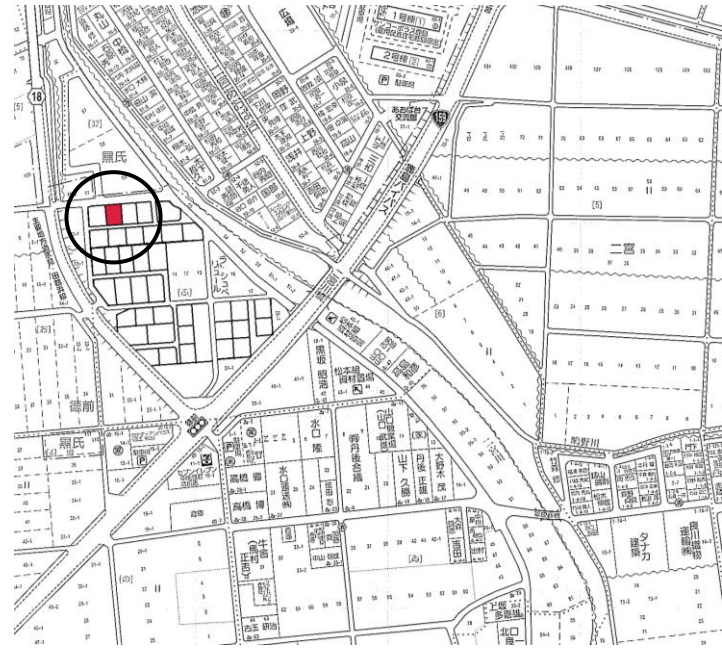
建築条件付

平和堂まで車で5分！
JR二宮駅にも近い住みやすい住宅地です。



測量図

◀ 案内図 ▶



< 写真 >

