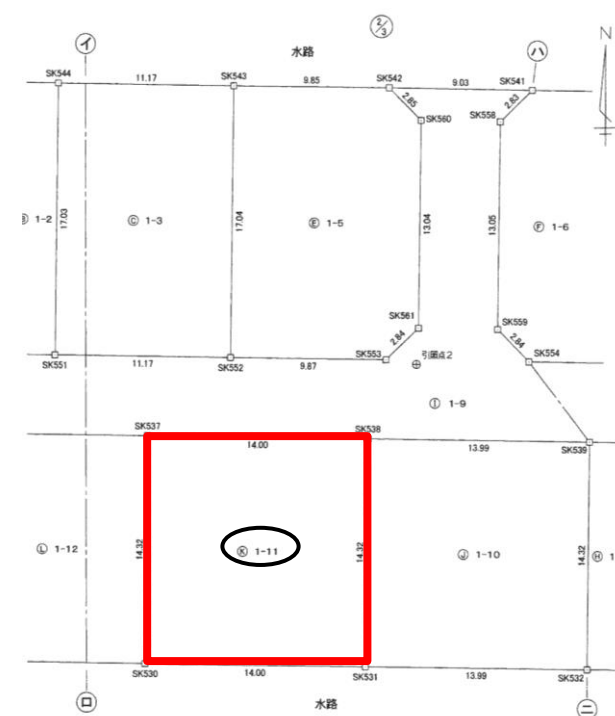


自社物件

種別	土地			
価格	<p>< 土地価格/ 272.9万円 ・ 施設負担金/25万 ></p> <p>2,979,000 円 *表示価格は施設負担金込みです</p>			
所在地	鹿島郡 中能登町 徳前ふ 1-11	小学校	鹿島	
		中学校	中能登	
用途地域	-	下水	浄化槽	
設備	ガス / LPガス ・ 電気 / 北陸電力			
土地	公簿	実測	間口	14.00 m
	面積	200.55 m ²	建/容	建ぺい率・容積率の制限無し
		60.66 坪		
道路	地目	宅地		
	現況	更地		
	角地		私道負担	無
交通	前面道路	5.0 m	道路種別	町道
			舗装	有
交通	最寄り交通機関	能登二宮駅/徒歩10分	最寄り施設	アル・プラザ鹿島/車で5分 コンビニ/徒歩1分
取引形態		売主	有効期限	令和2年12月末日

建築条件付

平和堂まで車で5分！
JR二宮駅にも近い住みやすい住宅地です。

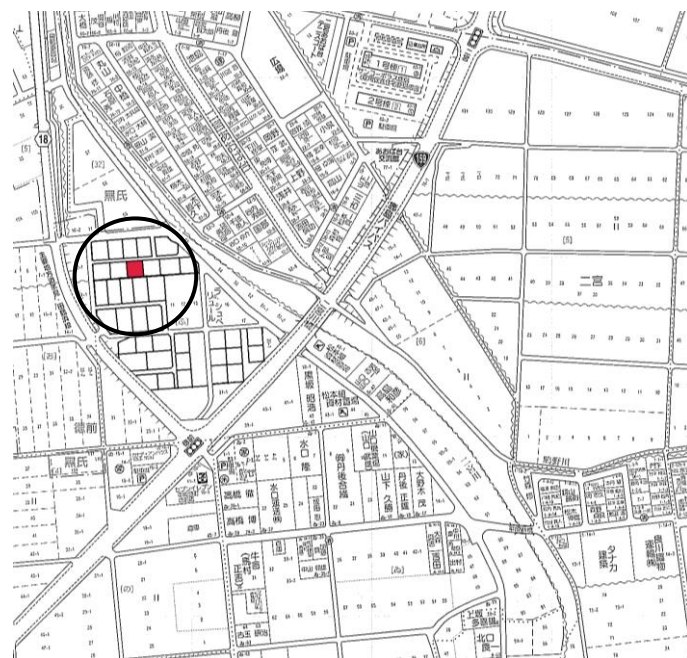


測量図

< 写真 >



<< 案内図 >>



石川県知事登録(第)第2861号
社団法人全国宅地建物取引業保証協会石川本部 北陸不動産公正取引協議会加盟

アーク建設株式会社
www.ark-kk.com E-mail: info@ark-kk.com

七尾営業所 七尾市小丸山台二丁目117-1 TEL. 0767-52-3040(代)

[金沢営業所]金沢市福久東1丁目10番地
[羽咋営業所]羽咋市石野町木57番地

TEL 076-257-1200(代)
TEL 0767-22-3003(代)