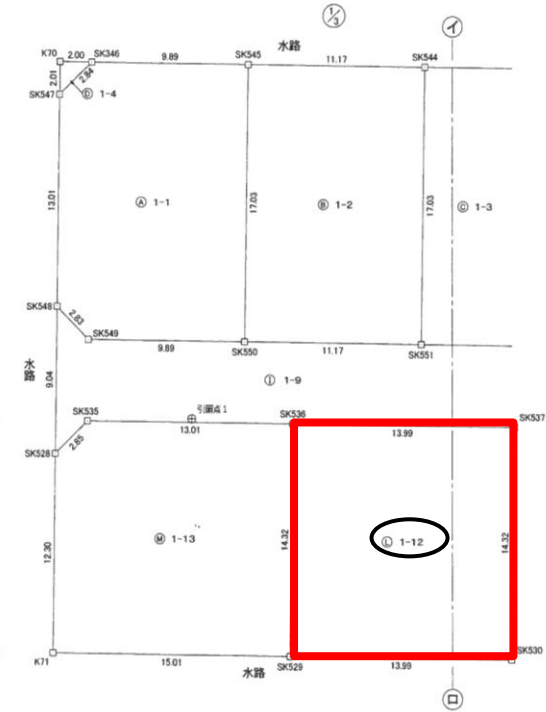


自社物件

種別	土地		
価格	< 土地価格/ 272.7万円 ・ 施設負担金/25万 > 2,977,000 円 *表示価格は施設負担金込みです		
所在地	鹿島郡 中能登町 徳前ふ 1-12	小学校	鹿島
		中学校	中能登
用途地域	-	下水	浄化槽
設備	ガス / LPガス ・ 電気 / 北陸電力		
土地	面積	公簿 200.35 m ² 実測 60.60 坪	間口 13.99 m
	地目	宅地	建/容 建ぺい率・容積率の制限無し
道路	現況	更地	
	角地		私道負担 無
交通	前面道路	5.0 m	道路種別 町道
	最寄り交通機関	能登二宮駅 / 徒歩10分	舗装 有
	最寄り施設		アル・プラザ鹿島 / 車で5分 コンビニ / 徒歩1分
取引形態	売主	有効期限	令和3年6月末日

建築条件付

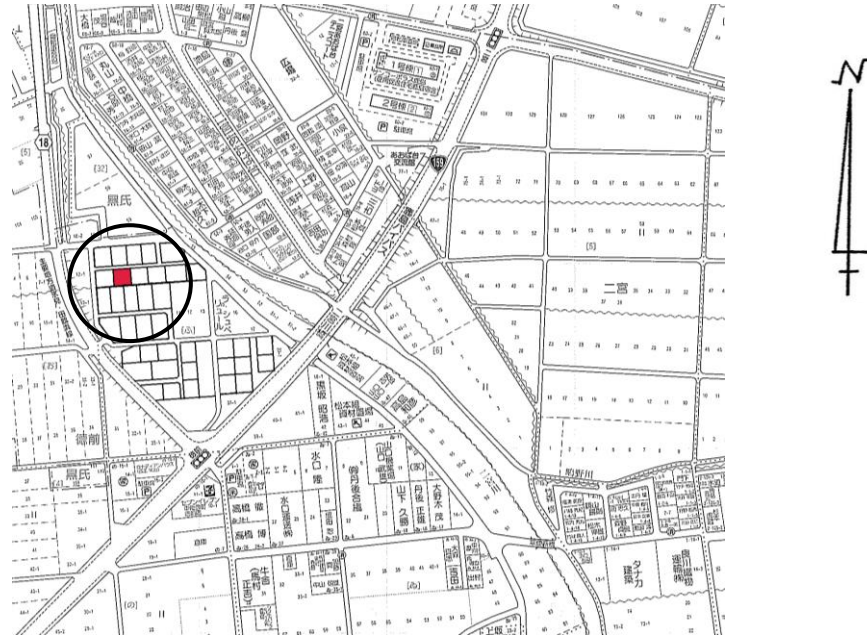
平和堂まで車で5分!
JR二宮駅にも近い住みやすい住宅地です。



< 写真 >



<< 案内図 >>



石川県知事登録(特)第2261号
社団法人全国宅地建物取引業保証協会石川本部 北陸不動産公正取引協議会加盟
ARK-KK 建設株式会社
 www.ark-kk.com E-mail: info@ark-kk.com

七尾営業所 七尾市小丸山台二丁目117-1 TEL 0767-52-3040(代)

[金沢営業所]金沢市福久東1丁目10番地 TEL 076-257-1200(代)
 [羽咋営業所]羽咋市石野町木57番地 TEL 0767-22-3003(代)