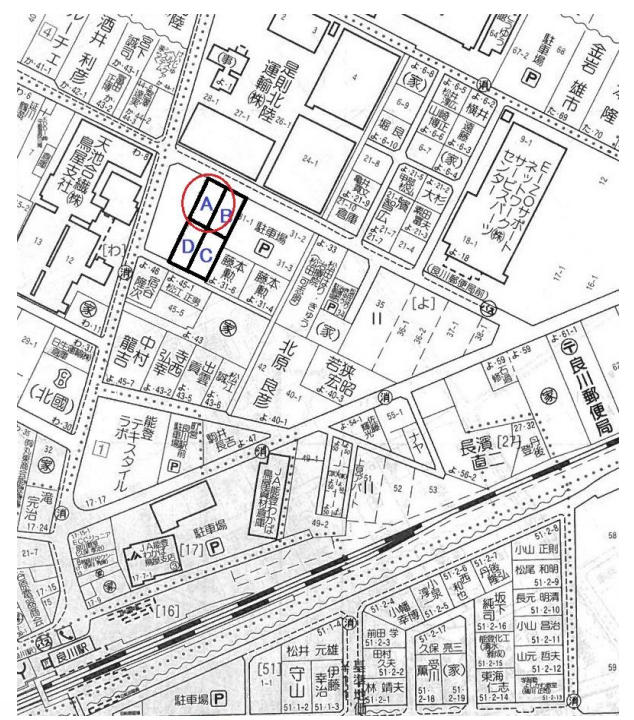


自社物件

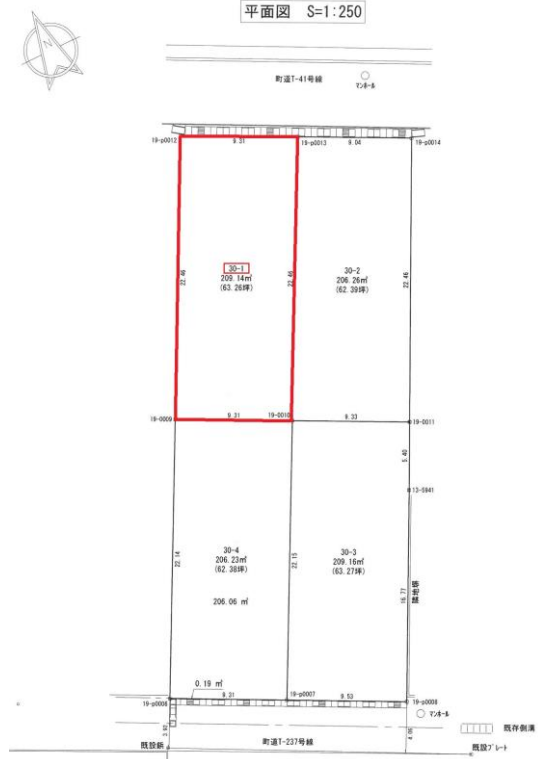
|      |                                                                           |                                        |                             |
|------|---------------------------------------------------------------------------|----------------------------------------|-----------------------------|
| 種別   | <b>土地</b>                                                                 |                                        |                             |
| 価格   | < 土地価格/ 335.278万円 ・ 施設負担金/31.48万円 ><br><b>3,667,580</b> 円 *表示価格は施設負担金込みです |                                        |                             |
| 所在地  | 鹿島郡 中能登町 良川よ30-1                                                          | 小学校                                    | 鳥屋                          |
| 用途地域 | -                                                                         | 中学校                                    | 中能登                         |
| 設備   | ガス / LPガス ・ 電気 / 北陸電力                                                     | 下水                                     | 有                           |
| 土地   | 面積                                                                        | 公簿 209.14 m <sup>2</sup><br>実測 63.26 坪 | 間口 9.31 m                   |
|      | 地目                                                                        | 宅地                                     | 建/容 建ぺい率・容積率の制限無し           |
|      | 現況                                                                        | 更地                                     |                             |
| 道路   | 角地                                                                        |                                        | 私道負担 無                      |
|      | 前面道路                                                                      | 7.0 m                                  | 道路種別 町道T-41号線               |
| 交通   | 最寄り交通機関                                                                   | 良川駅/徒歩5分                               | 舗装 有                        |
|      |                                                                           |                                        | 最寄り施設 どんたく/車で3分<br>コメリ/車で3分 |
| 取引形態 | 売主                                                                        | 有効期限                                   | 令和2年12月末日                   |

建築条件付

◀ 案内図 ▶



JR良川駅、どんたく、コメリすぐそこ！  
 生活に便利な住宅地です。



測量図

◀ 写真 ▶

