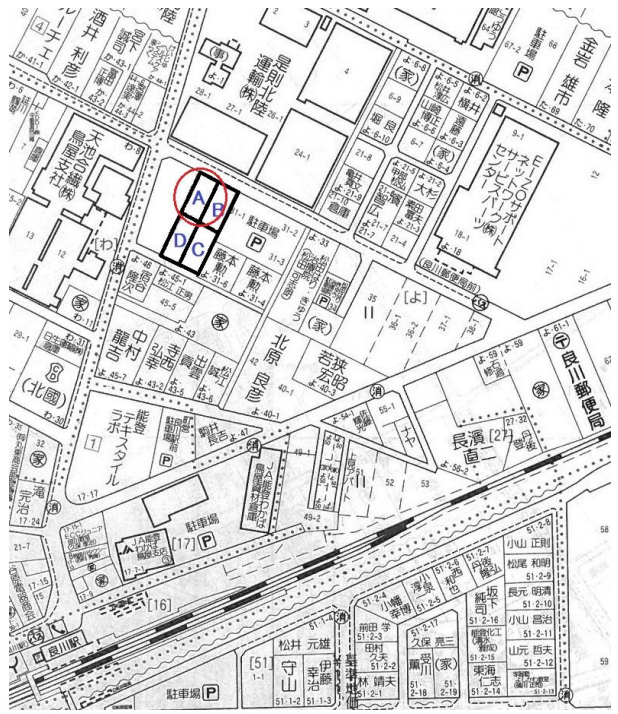


自社物件

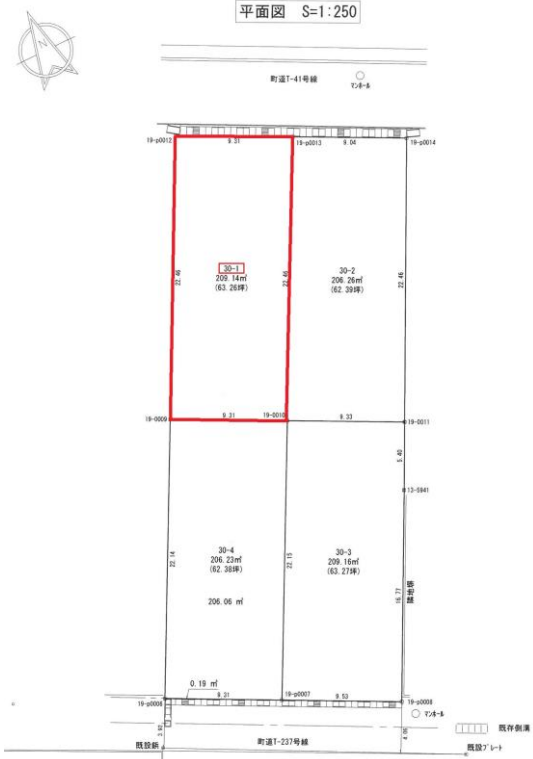
種別	土地		
価格	< 土地価格/ 335.278万円 ・ 施設負担金/31.48万円 > 3,667,580 円 *表示価格は施設負担金込みです		
所在地	鹿島郡 中能登町 良川よ30-1	小学校	鳥屋
用途地域	-	中学校	中能登
設備	ガス / LPガス ・ 電気 / 北陸電力	下水	有
土地	面積	公簿 209.14 m ² 実測 63.26 坪	間口 9.31 m
	地目	宅地	建/容 建ぺい率・容積率の制限無し
	現況	更地	
道路	角地		私道負担 無
	前面道路	7.0 m	道路種別 町道T-41号線
交通	最寄り交通機関	良川駅/徒歩5分	舗装 有
			最寄り施設 どんたく/車で3分 コメリ/車で3分
取引形態	売主	有効期限	令和3年6月末日

建築条件付

<< 案内図 >>



JR良川駅、どんたく、コメリすぐそこ！
 生活に便利な住宅地です。



測量図

< 写真 >

