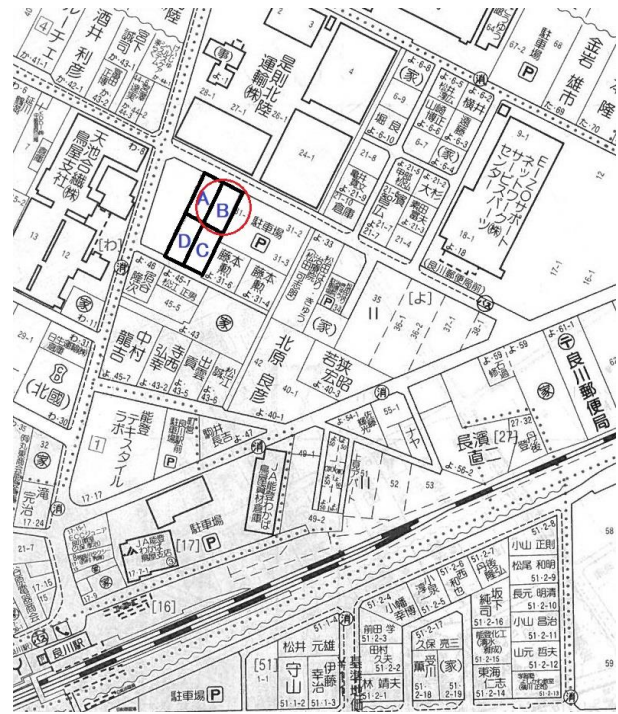


自社物件

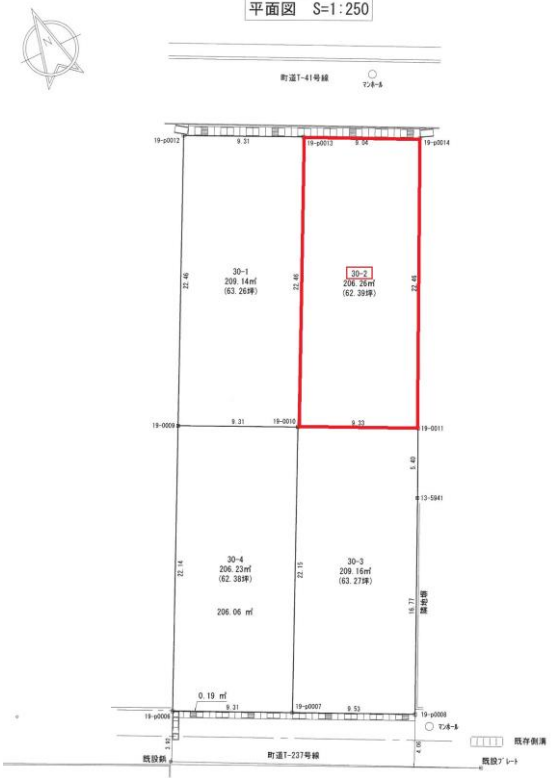
種別	土地		
価格	< 土地価格/ 330.667万円 ・ 施設負担金/31.48万円 > 3,621,470 円 *表示価格は施設負担金込みです		
所在地	鹿島郡 中能登町 良川よ30-2	小学校	鳥屋
用途地域	-	中学校	中能登
設備	ガス / LPガス ・ 電気 / 北陸電力	下水	有
土地	公簿面積	206.26 m ²	実測面積
	62.39 坪		9.04 m
	間口	建 / 容 建ぺい率・容積率の制限無し	
地目	宅地		
現況	更地		
道路	角地	私道負担 無	
	前面道路	7.0 m	道路種別 町道T-41号線
交通	最寄り交通機関	良川駅 / 徒歩5分	
	最寄り施設	どんたく / 車で3分 コメリ / 車で3分	
取引形態	売主	有効期限	令和2年12月末日

建築条件付

◀ 案内図 ▶



JR良川駅、どんたく、コメリすぐそこ！
 生活に便利な住宅地です。



測量図

< 写真 >

