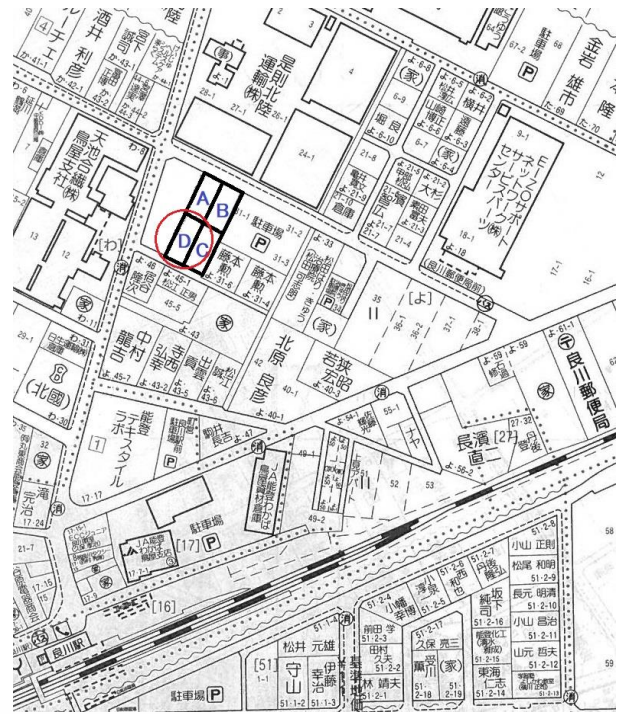


自社物件

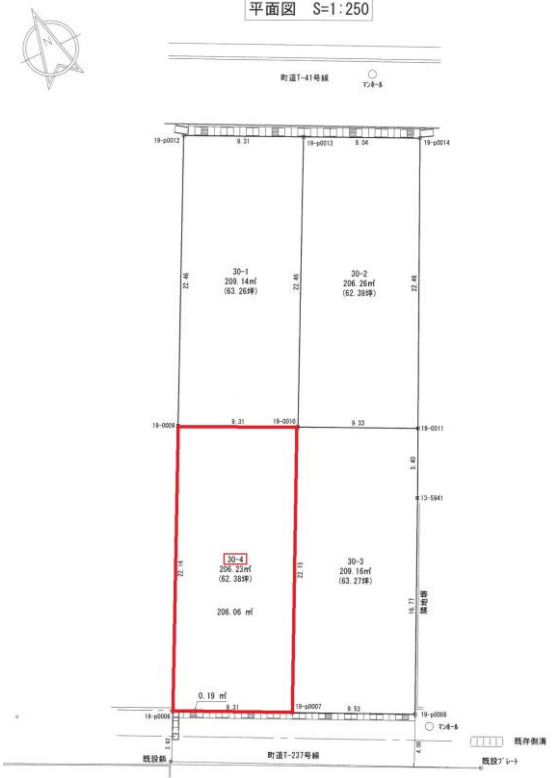
種別	土地		
価格	< 土地価格/ 330.349万円 ・ 施設負担金/31.48万円 > 3,618,290 円 *表示価格は施設負担金込みです		
所在地	鹿島郡 中能登町 良川よ30-4	小学校	鳥屋
用途地域	-	中学校	中能登
設備	ガス / LPガス ・ 電気 / 北陸電力		
土地	面積	公簿 206.23 m ² 62.38 坪	有効宅地 206.06 m ² 62.33 坪
	地目	宅地	
	現況	更地	
道路	角地	私道負担 無	
	前面道路	4.0 m	道路種別 町道T-237号線
交通	最寄り交通機関	良川駅 / 徒歩5分	最寄り施設
			どんたく / 車で3分 コメリ / 車で3分
取引形態	売主	有効期限	令和2年12月末日

建築条件付

◀ 案内図 ▶



JR良川駅、どんたく、コメリすぐそこ！
 生活に便利な住宅地です。



測量図

< 写真 >

