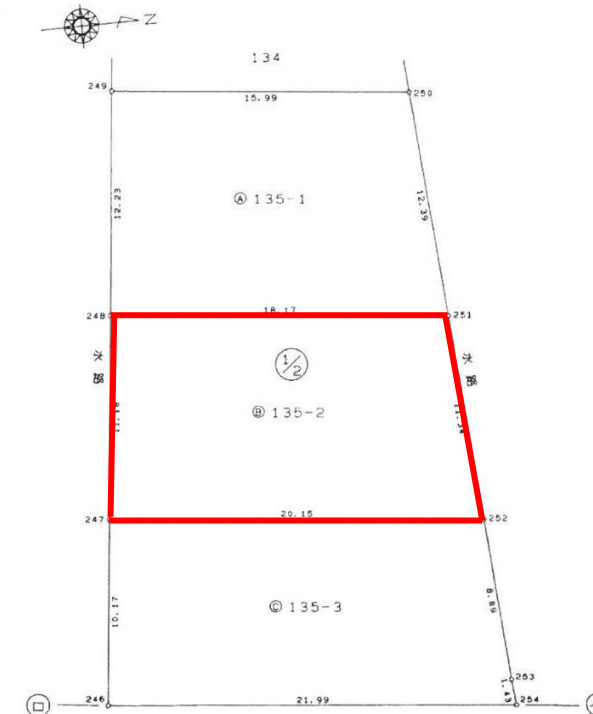


自社物件

種別	土地		
価格	＜ 土地価格/259.04万円・施設負担金/15万 ＞ <b>2,740,400</b> 円 *表示価格は施設負担金込みです		
所在地	鹿島郡 中能登町 二宮貳135-2	小学校	鹿島
		中学校	中能登
用途地域	—	下水	浄化槽
設備	ガス / LPガス ・ 電気 / 北陸電力		
土地	面積	公簿 214.10 m <sup>2</sup>	実測 m <sup>2</sup>
		64.76 坪	坪
	地目	宅地	
	現況	更地	
道路	角地	無	私道負担
	前面道路	m	無
交通	最寄り交通機関	越路バス停 / 徒歩約7分	
			最寄り施設
取引形態	売主	有効期限	令和2年12月末日

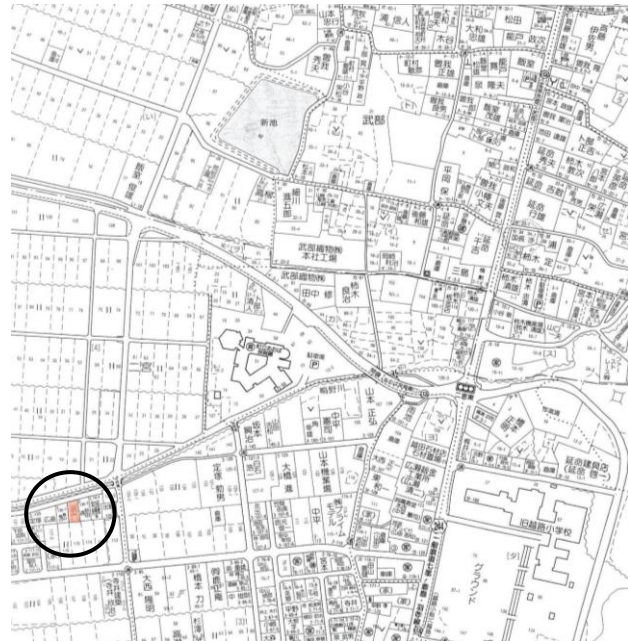
建築条件付

平和堂まで車で5分！  
JR二宮駅にも近い住みやすい住宅地です。



測量図

＜ 案内図 ＞



＜ 写真 ＞

