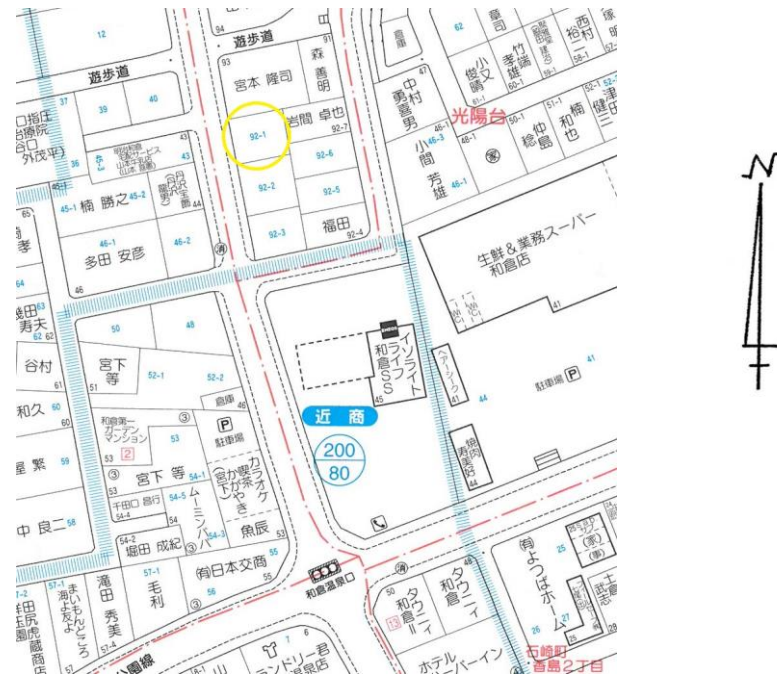


自社物件

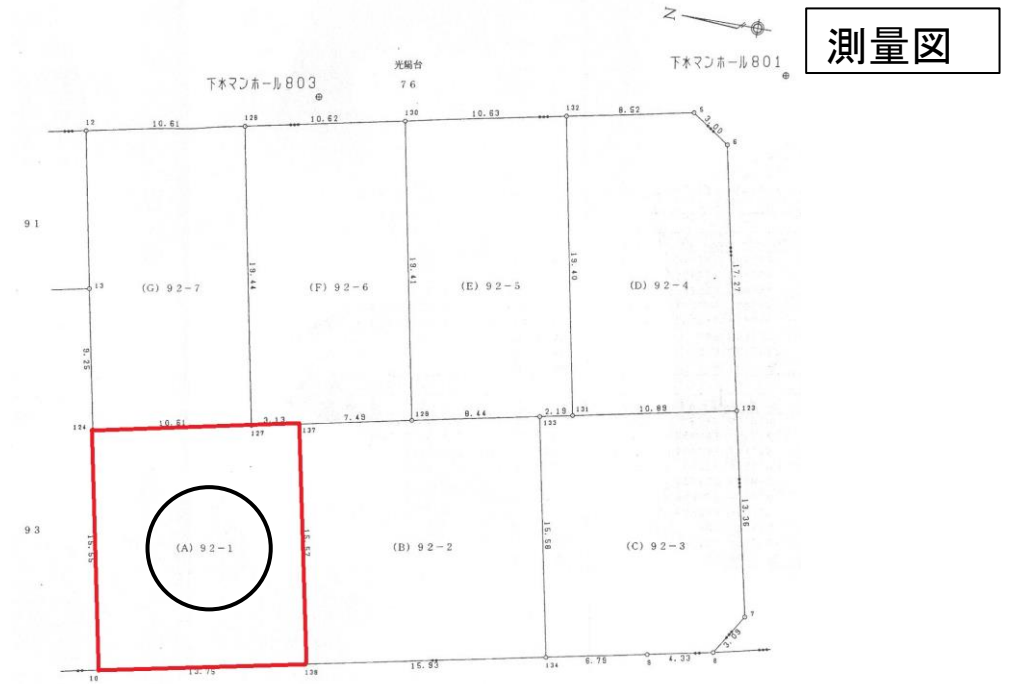
| | | | |
|------|--|--|---|
| 種別 | 土地 | | |
| 価格 | ＜ 土地価格/388.32万円 ・ 施設負担金/30万円 ＞ 4,183,200 円 *表示価格は施設負担金込みです | | |
| 所在地 | 七尾市和倉町ひばり2丁目92番1 | 小学校 | 和倉 |
| 用途地域 | 第1種住居地域 | 下水 | 有 |
| 設備 | ガス / LPガス ・ 電気 / 北陸電力 | | |
| 土地 | 面積 | 公簿 213.98 m ² 実測 64.72 坪 | 間口 13.75 m 建/容 建ぺい率 60% 容積率 200% |
| | 地目 | 宅地 | |
| 道路 | 現況 | 更地 | |
| | 角地 | 無 | 私道負担 無 |
| 交通 | 前面道路 | 12.0 m | 道路種別 |
| | 最寄り交通機関 | 和倉駅/車5分 香島バス停/徒歩4分 | 舗装 有 最寄り施設 業務スーパー和倉店/車1分 コンビニ/車2分 |
| 取引形態 | 売主 | 有効期限 | 令和2年12月末日 |

建築条件付

＜ 案内図 ＞



和倉温泉の入口！
近隣にスーパー・コンビニ・ドラッグストア・飲食店等があり生活しやすい環境です。



＜ 写真 ＞

