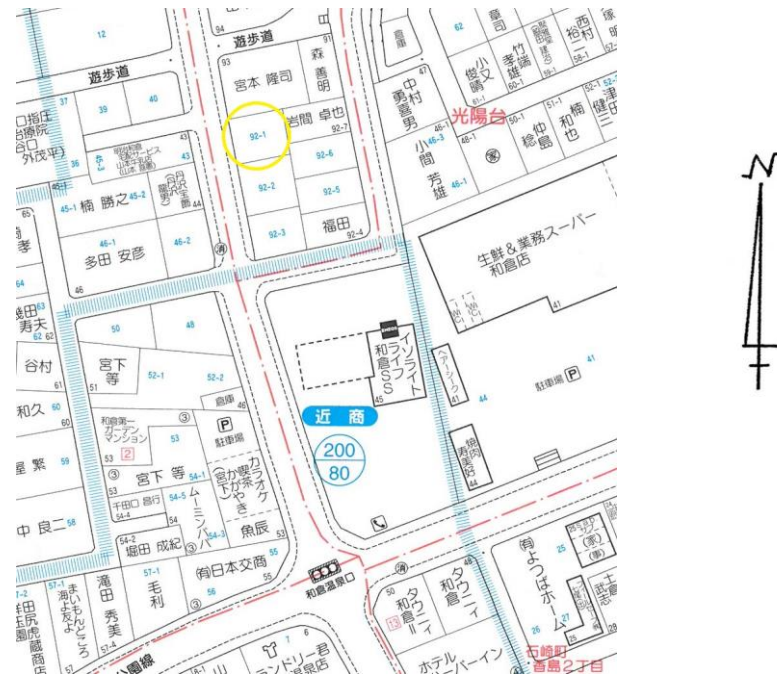


自社物件

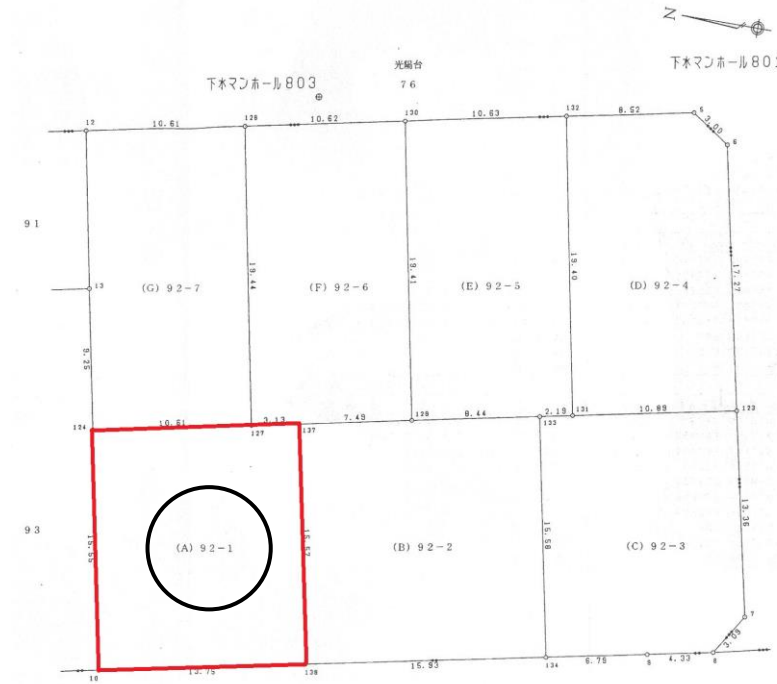
種別	土地		
価格	＜ 土地価格/388.32万円 ・ 施設負担金/30万円 ＞ 4,183,200 円 *表示価格は施設負担金込みです		
所在地	七尾市和倉町ひばり2丁目92番1	小学校	和倉
		中学校	能登香島
用途地域	第1種住居地域	下水	有
設備	ガス / LPガス ・ 電気 / 北陸電力		
土地	面積	公簿 213.98 m ² 実測 64.72 坪	間口 13.75 m
	地目	宅地	建/容 建ぺい率 60% 容積率 200%
道路	現況	更地	私道負担 無
	角地	無	道路種別
交通	最寄り交通機関	和倉駅/車5分 香島バス停/徒歩4分	舗装 有
			最寄り施設 業務スーパー和倉店/車1分 コンビニ/車2分
取引形態	売主	有効期限	令和3年6月末日

建築条件付

＜ 案内図 ＞



和倉温泉の入口！
近隣にスーパー・コンビニ・ドラッグストア・飲食店等があり生活しやすい環境です。



測量図

＜ 写真 ＞

