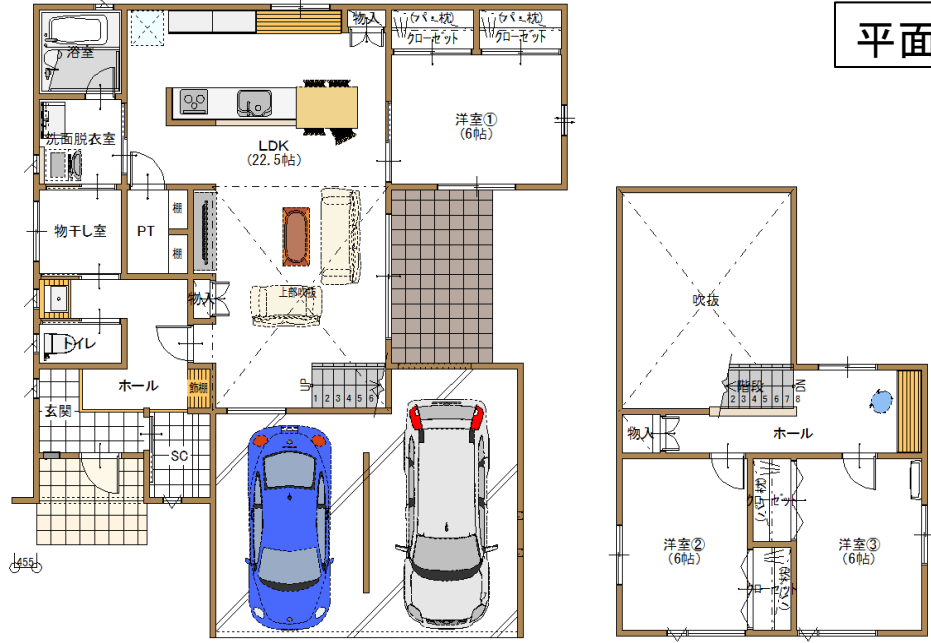


和倉分譲B号棟

種別	土地・建物		
価格	＜ 土地価格/450.54万円 ・ 施設負担金/30万円 ＞ <b>未定</b> 円		
所在地	七尾市和倉町ひばり2丁目92番2	小学校	和倉
用途地域	第1種住居地域	中学校	能登香島
設備	ガス / LPガス ・ 電気 / 北陸電力	下水	有
土地	面積	公簿 248.25 m <sup>2</sup> 実測 75.09 坪	間口 15.93 m
	地目	宅地	建/容 建ぺい率 60% 容積率 200%
道路	現況	建築中	私道負担 無
	角地	無	道路種別
交通	最寄り交通機関	和倉駅/車5分 香島バス停/徒歩4分	舗装 有
	取引形態	売主	有効期限 令和2年12月末日

和倉温泉の入口！  
近隣にスーパー・コンビニ・ドラッグストア・飲食店等があり生活しやすい環境です。



＜ 案内図 ＞



＜ 完成イメージ ＞ 年内完成予定!

