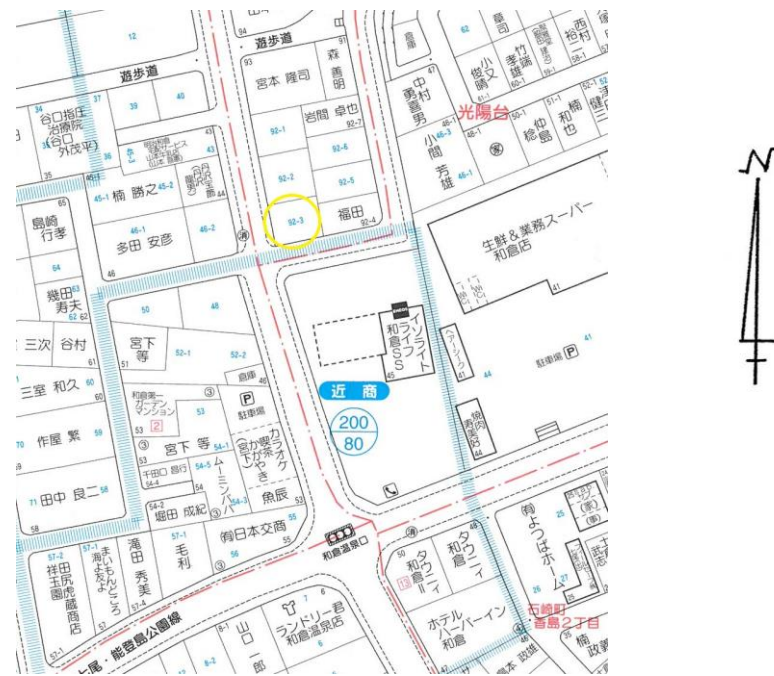


自社物件

種別	土地		
価格	＜ 土地価格/399.75万円 ・ 施設負担金/30万円 ＞ <b>4,297,500</b> 円 *表示価格は施設負担金込みです		
所在地	七尾市和倉町ひばり2丁目92番3	小学校	和倉
用途地域	第1種住居地域	下水	有
設備	ガス / LPガス ・ 電気 / 北陸電力		
土地	面積	公簿 203.31 m <sup>2</sup> 実測 61.50 坪	間口 13.36 m
	地目	宅地	建/容 建ぺい率 60% 容積率 200%
道路	現況	更地	私道負担 無
	角地	有	道路種別
交通	前面道路	9.0 m	舗装 有
	最寄り交通機関	和倉駅/車5分 香島バス停/徒歩4分	最寄り施設 業務スーパー和倉店/車1分 コンビニ/車2分
取引形態	売主	有効期限	令和3年6月末日

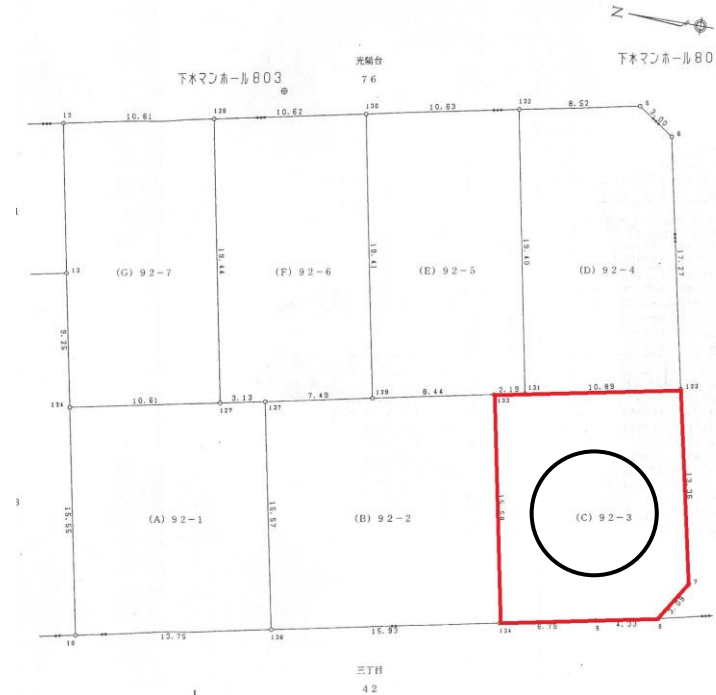
建築条件付

◀ 案内図 ▶



和倉温泉の入口！  
近隣にスーパー・コンビニ・ドラッグストア・飲食店等があり生活しやすい環境です。

測量図



◀ 写真 ▶

